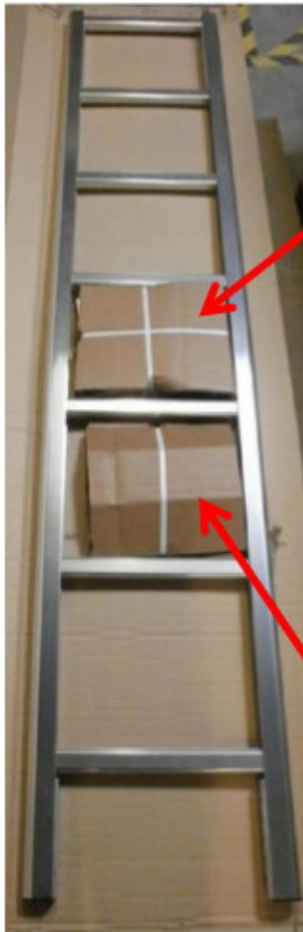


BACKDOOR LADDER

INSTALLATION HECKTÜRLEITER

1. Inhalt



- 2 x niedrige Aufhängestange mit unterer Türhalterung (davon 2 x Stellschrauben mit Mutter und Unterlegscheibe)
- 1 x Montageteile
- 2 x oberer Türbügel mit Klemmstange
- 2 x obere Türhalterung



- 2 x Bügel unten mit Klemmstange

Beutel Kleinteileinhalt:

- 1 x Schraube mit Schmiermittel
- 8 x M8 x 20mm Sechskantschraube
- 8 x 8,4 mm Federring
- 8 x 8,4 mm Unterlegscheibe
- 2 x M6 x 35mm Sechskantschraube
- 4 x 6,4 mm flache Scheibe
- 2 x M6 Sechskantmutter Nylon

Ullstein Concepts GmbH

Bahnhofstraße 20

85416 Langenbach

Germany

0049 (0) 89 8099 02 880

0049 (0) 89 8099 02 881

e-mail: service@ullsteinconcepts.com



BACKDOOR LADDER

2. Vorbereitung der Leiter für die Installation

Schritt 1: Installation der 2 oberen Türhalterungen



A. Installieren Sie die oberen Türhalterung auf der oberen Aufhängestange wie auf dem Bild gezeigt.

Verwendung: Der M6 x35 mm Bolzen, 2 x 6,4 mm Unterlegscheibe und die Mutter M6.

Bitte die Schraube vor der Installation mit Kupferfett behandeln.

Die Schraube nur mit der Hand anziehen.

B. Wiederholen Sie das für die andere "obere Türhalterung" Schritt 2, Installation & Einstellung der oberen Tür Bügel.

Schritt 2: Vorbereitung der Leiter für die Installation



A. Installieren Sie den oberen rechten Tür Bügel in die richtigen Löcher, je nach Fahrzeugtyp.

→ Verwenden Sie den **Wert A in der Tabelle**, um die richtigen Löcher wählen.



Verwenden Sie 2 x M8 x 20mm mit Unterlegscheibe und Federring.

Bitte vor Installation der Schrauben Kupferfett benutzen!

Ziehen Sie die beiden Schrauben nur von Hand, da die Position des oberen Bügels angepasst werden muss.

Wiederholen Sie das für den linken oberen Türbügel.



B. Einstellen der Position der oberen Türaufhängung entsprechend dem **Wert B** in der Tabelle.

Hinweis:

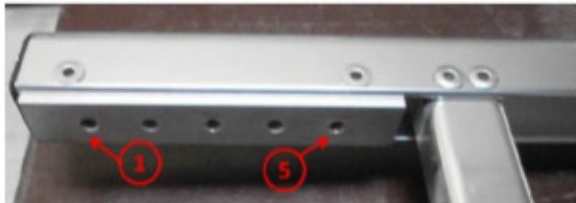
Der Abstand wird zwischen dem oberen Ende der Leiterschiene (nicht einschließlich der schwarzen Endkappe) und dem oberen Ende der oberen Türaufhängung gemessen.

Ziehen Sie die 2 Schrauben bis max. 12 Nm.

BACKDOOR LADDER

Wiederholen Sie die Einstellung für die andere obere Türaufhängung.

Schritt 3: Installation & Einstellung der unteren Türbügel



A. Installieren Sie den rechten unteren Türbügel in die richtigen Löcher, je nach Fahrzeugtyp.

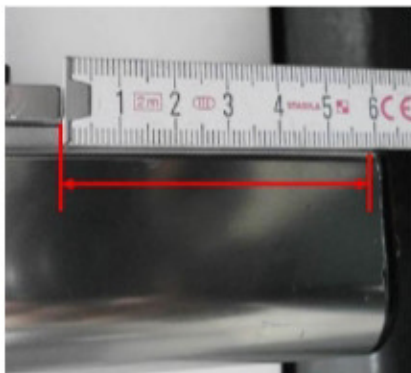
→ Verwenden Sie die Tabelle **Wert C**, um die richtigen Löcher wählen.



Verwenden Sie 2 x M8 x 20 mm mit Unterlegscheibe und Federring.

Benutzen Sie Kupferfett für die Schrauben!

Ziehen Sie die beiden Schrauben nur von Hand an, da die Position des Bügels angepasst werden muss. Wiederholen Sie das für den linken Türbügel.



B. Stellen Sie die Position des unteren Türaufhängung nach dem **Wert D** in der Tabelle.

Hinweis:

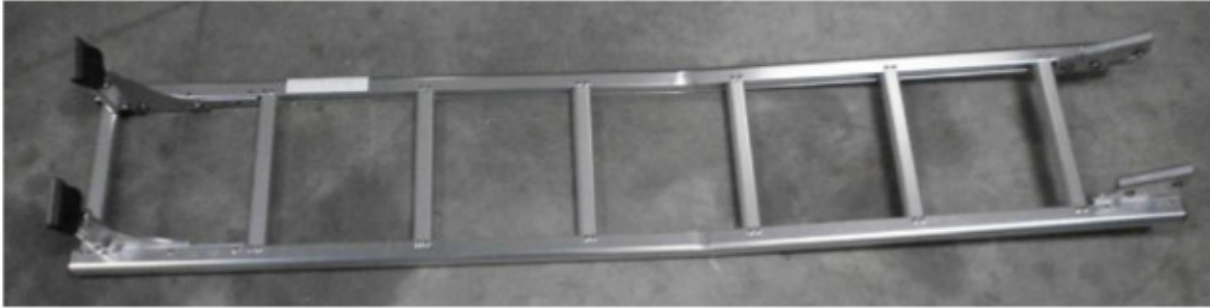
Der Abstand wird zwischen dem unteren Ende der Leiterschiene (nicht einschließlich der schwarzen Endkappe) und dem unteren Ende der unteren Türaufhängung gemessen.

Ziehen Sie die 2 Schrauben bis max. 12 Nm.

Wiederholen Sie die Einstellung für die andere obere Türaufhängung.

BACKDOOR LADDER

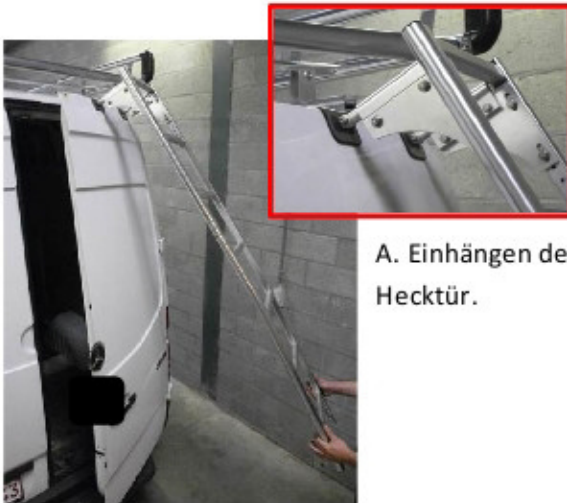
3. Leiter-Installation auf die Hecktür



Hinweis:

Die folgenden Bilder zeigen die Installation einer Hecktürleiter auf der rechten hinteren Hecktür.

Schritt 1: Einhängen Leiter an die Oberkante der Hecktür



A. Einhängen der Leiter mit den 2 oberen Türbügeln (1) an die Hecktür.



B. Überprüfen Sie, ob der Abstand zwischen der Türkante (Innenseite) und dem oberen Türbügel (1) dem **Wert E** in der Tabelle entspricht.

BACKDOOR LADDER

Schritt 2: Verbinden Sie die Leiter mit dem unteren Ende der Hecktür

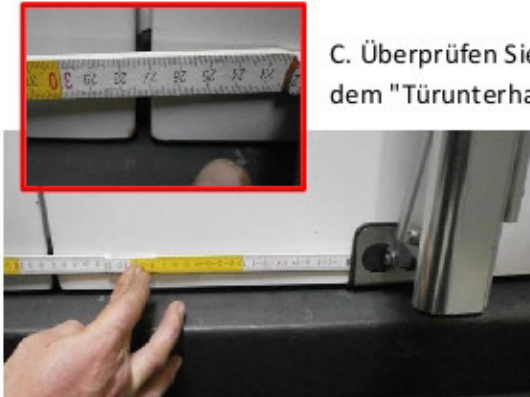


A. Installieren Sie eine der 2 unteren Türhalter (2) mit der "unteren Haltestange" (3) in die "unteren roten Klammern" (4) und hängen Sie die Halterung an der Unterkante der Tür.



B. Secure the "door lower bracket" (2) with the washer and nut (by hand) so that the "door lower bracket" (2) remains clipped around the door.

Wiederholen Sie Schritt 2A & 2B für den anderen "Türunterhalter" (2).



C. Überprüfen Sie, ob der Abstand zwischen der Türkante (Innenseite) und dem "Türunterhalter" (2) **entspricht F** in der Tabelle zu schätzen.

BACKDOOR LADDER

Schritt 3: Sichern Sie die Leiter auf die Hintertür



A. Befestigen Sie die Leiter auf die Hintertür durch Anziehen der Mutter auf der Schraube der unteren Türbügel (2) bis max **Wert G in der Tabelle** (Haltestelle der Schraube gegen Verdrehen durch Einfügen eines Innensechskantschlüssel an der Spitze).

Wiederholen Sie Schritt 3A für den anderen unteren Türbügel (2).

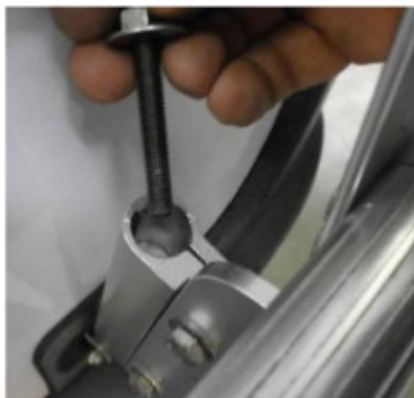


B. Anziehen der oberen Schraube der "unteren Aufhängestange" (4) bis 12 Nm.



C. Anziehen der unteren Schraube der "unteren Aufhängestange" (4) bis 12 Nm.

Wiederholen Sie Schritt 3B & 3C für die "untere Aufhängestange" (4) auf der anderen Seite.



D. Entfernen der Schraube vom unteren Türbügel (4) durch Lösen der Mutter.

BACKDOOR LADDER

Schritt 4: Sichern der oberen & untere Türbügel



A. Anziehen der Schraube und Mutter aus dem linken und rechten unteren Türhalter" (2) mit 8 Nm.



B. Anziehen der Schraube und Mutter aus dem linken und rechten oberen Türhalter" (1) mit 8 Nm.

BACKDOOR LADDER

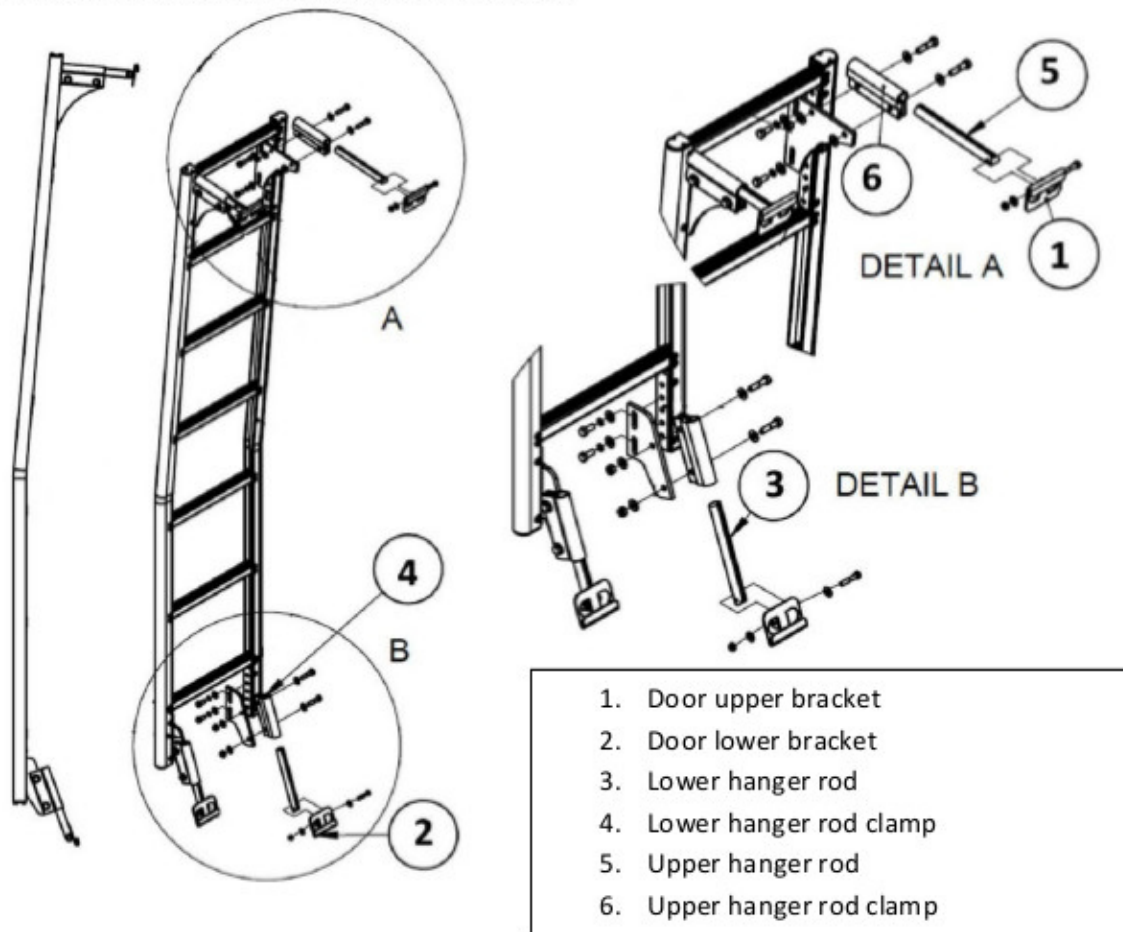
Overview of the installed backdoor ladder



Note:

- Vehicle shown here with AluRack mounted on the roof
- Retighten the bolts after some kilometers

Overview of the backdoor ladder components:



Backdoor ladder vehicle specific adjustments table:

Vehicle brand: vehicle model:	Mercedes / Volkswagen	Iveco	Peugeot / Citroën / Fiat	Opel / Renault / Nissan	Ford	Opel / Renault / Nissan
max. door openings angle:	Sprinter / Crafter 2nd gen. 2006 =>	Daily 6st gen. 2014 =>	Boxer / Jumper, Relay / Ducato 3rd gen. 2006 =>	Movano / Master / NV 400 3rd gen. 2010 =>	Transit Van (2T) 5ft gen. 2014 =>	Vivaro / Traffic / Primastar 2nd gen. 2001 => 2014
vehicle height:	180° H1	180° H1	180° H1	180° H1	180° H2	180° H1
ladder part number:	ALU PD-001	ALU PD-003	ALU PD-004	ALU PD-006	ALU PD-009	ALU PD-010
Ladder height:	1.97 m	1.68 m	1.97 m	1.82 m	1.82 m	1.52 m
Value:	↔	↔	↔	↔	↔	↔
A installation of the door upper hangers	hole: 1 hole: 5	hole: 4 hole: 8	hole: 1 hole: 5	hole: 1 hole: 5	hole: 1 hole: 5	hole: 1 hole: 5
B adjustment of the door upper hanger	57 mm	right: 130 mm left: 115 mm	right: 60 mm left: 45 mm	right: 109 mm left: 110 mm	right: 52 mm left: 40 mm	right: 50 mm left: 41 mm
C installation of the door lower hangers	hole: 3 hole: 5	hole: 3 hole: 5	hole: 3 hole: 5	hole: 3 hole: 5	hole: 1 hole: 3	hole: 2 hole: 4
D adjustment of the door lower hanger	44 mm	60 mm	60 mm	60 mm	55 mm	right: 82 mm left: 74 mm
E distance door edge & door upper bracket	250 mm	285 mm	285 mm	290 mm	330 mm	200 mm
F distance door edge & door lower bracket	250 mm	285 mm	290 mm	290 mm	330 mm	220 mm
G door lower bracket, tightening torque	max. 2,5 Nm	max 1,5 Nm	max 1,5 Nm	max. 1,5 Nm	not applicable	max. 1,2 Nm

Vehicle brand:	Opel / Renault / Fiat	Hyundai	Mercedes	Volkswagen	Ford	Peugeot / Citroën / Toyota
vehicle model:	Vivaro / Traffic / Talento 3rd gen. 2014 =>	H350 1st gen. 2015 =>	Vito 2nd gen. 2003 => 2014 3rd gen. 2014 =>	Transporter (T6) 6nd gen. 2015 =>	Transit Custom 1 st gen. 2012 =>	Expert / Jumpy / ProAce 3rd gen. 2016 =>
max. door openings angle:	180°	180°	180°	180°	180°	180°
vehicle height:	H1	H1	H1	H1	H1	H1
ladder part number:	ALU PD-013	ALU PD-0-	ALU PD-017	ALU PD-018	ALU PD-020	ALU PD-022
Ladder height:	1.52 m	1.97 m	1.38 m	1.52 m	1.52 m	1.38 m
Value:	↔	↔	↔	↔	↔	↔
A installation of the door upper hangers	hole: 1 hole: 5	hole: 1 hole: 5	hole: 1 hole: 5	hole: 1 hole: 5	hole: 1 hole: 5	hole: 1 hole: 5
B adjustment of the door upper hanger	right: 54 mm left: 41 mm	right: 56 mm left: 41 mm	right: 67 mm left: 42 mm	right: 60 mm left: 42 mm	right: 52 mm left: 60 mm	right: 42 mm left: 43 mm
C installation of the door lower hangers	hole: 2 hole: 4	hole: 1 hole: 3	hole: 3 hole: 5	hole: 3 hole: 5	hole: 2 hole: 4	hole: 3 hole: 5
D adjustment of the door lower hanger	right: 75 mm left: 75 mm	right: 10 mm left: 13 mm	60 mm	60 mm	83 mm	60 mm
E distance door edge & door upper bracket	235 mm	300 mm	15 mm	195 mm	250 mm	192 mm
F distance door edge & door lower bracket	260 mm	320 mm	305 mm	220 mm	305 mm	210 mm
G door lower bracket, tightening torque	max. 1,2 Nm	max. 1,2 Nm	max. 1,2 Nm	max. 1,2 Nm	max. 1 Nm	max. 1,5 Nm

