



ULLSTEIN
CONCEPTS
GMBH

Montageanleitung

Titel: Kühlergrill Kit mit Strands Firefly 10" LED Lightbars
Kompatibel mit: VW Amarok ab 2023
Revision: 1



ULLSTEIN
CONCEPTS
GMBH

Ullstein Concepts GmbH

Bahnhofstr. 20
85416 Langenbach

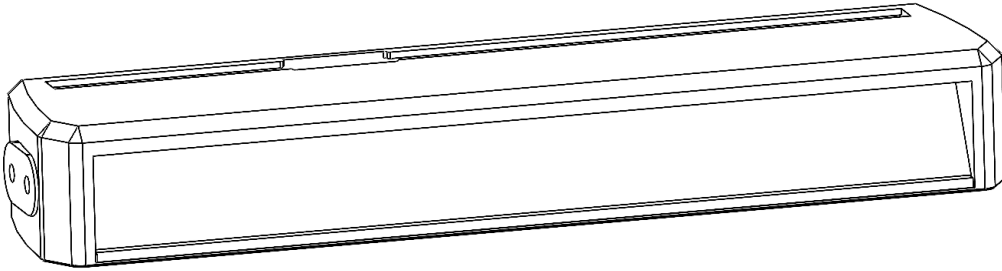
Tel. 089/809902880
mail: mail@ullsteinconcepts.com



Montageanleitung

Die Lieferung enthält folgende 3 Packstücke: Lampen, Kabelbaum und Halterset

2x Firefly 10“ - 208-809401

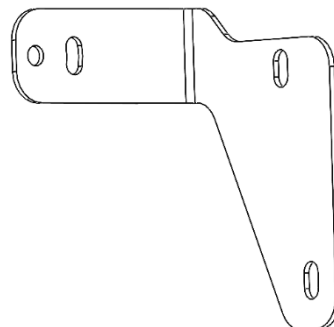
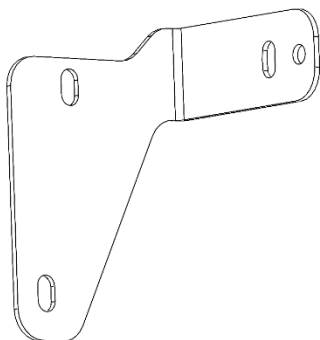
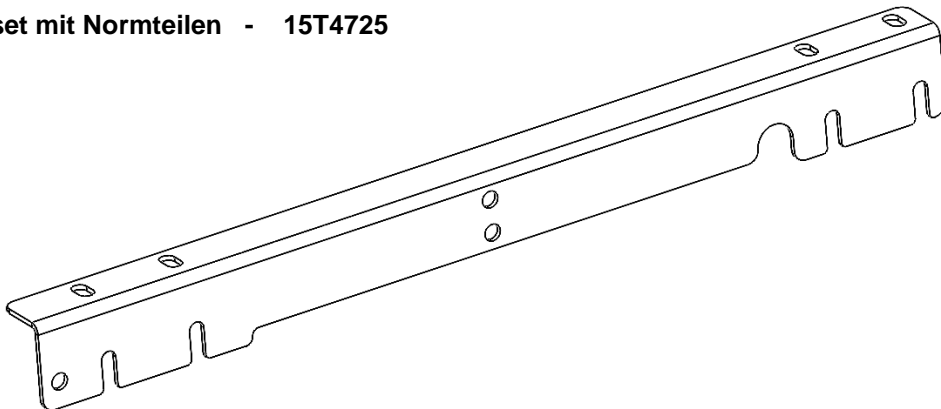


Kabelbaum - 208-270478



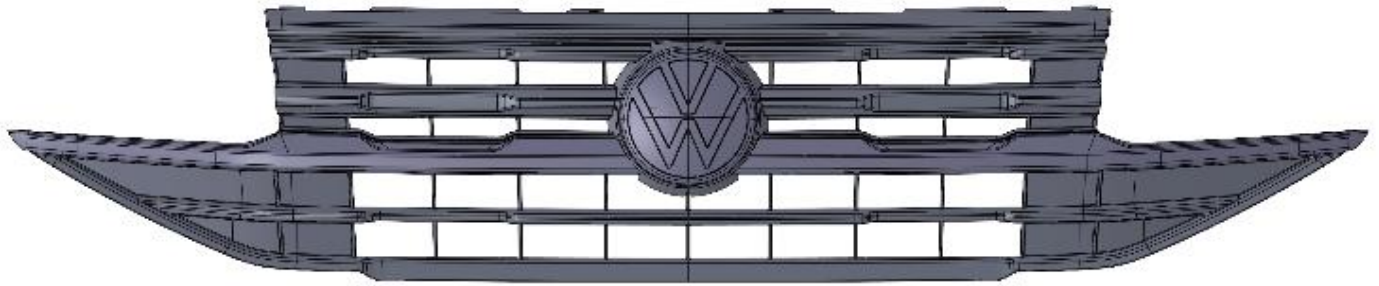
Halterset mit Normteilen - 15T4725

Je 1x

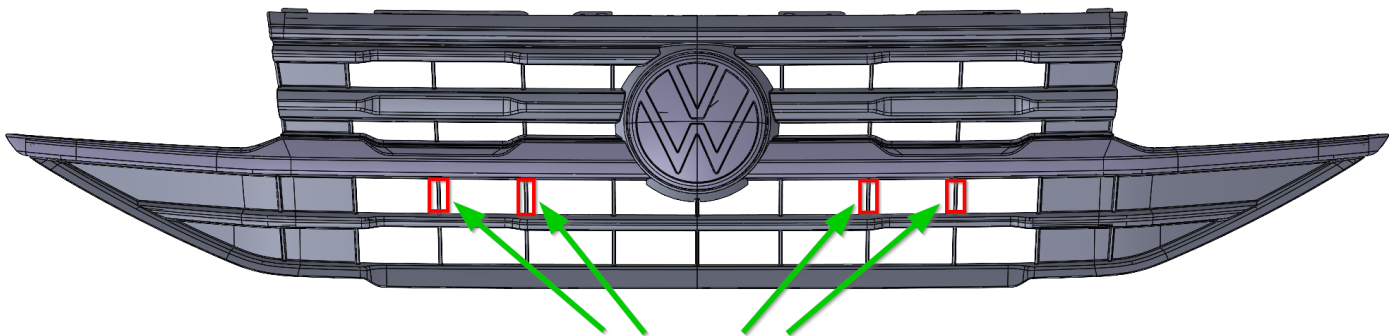




Montageanleitung

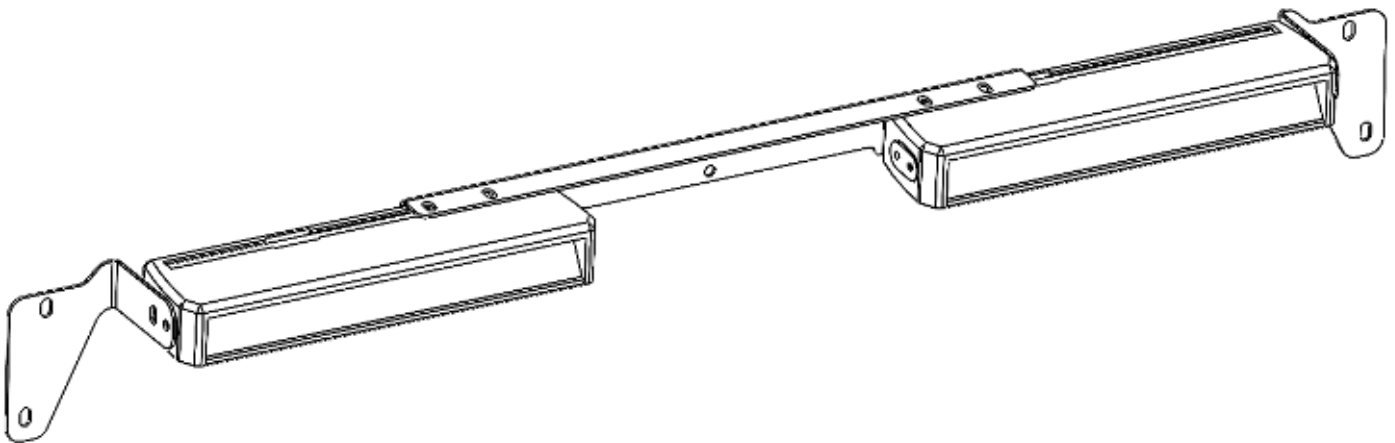


Mittelteil (mit Logo) aus dem Grill ausklicken



4 Stege entfernen

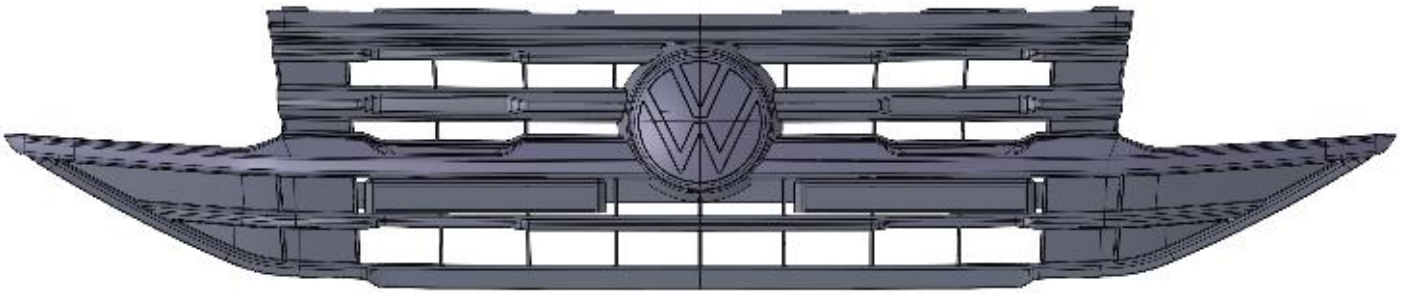
Die gekennzeichneten Stege entfernen.
Ausschnitt für die Lampenmontage (empfohlenes Werkzeug Multitool)



Lampenset fertig montiert.
Lampenset am Radiatorgehäuse verschrauben.



Montageanleitung



Im Ergebnis werden die Lampen, wie oben dargestellt, in dem Grill integriert sein.



Elektrokabel im Fahrzeug verlegen

Kabel rot – Batterie Plus

Kabel schwarz – Massepunkt neben Batterie

Kabel mit Steckkontakten zum Grill führen und locker befestigen

Signalkabel (beschriftet mit „Signal“) in die Fahrgastzelle führen zum Fußraum Fahrerseite. Statt der schwierigen Durchgangsstelle in der Spritzwand, ist alternativ auch eine mögliche Durchgangsstelle unter der Fußmatte.

Bei Verlegung über diesen Weg ist das Kabel zusätzlich mit Wellschlauch oder Ähnlichem vor Beschädigungen zu schützen.

Linke Plastikverkleidung im Fußraum entfernen.

Blindkabel mit Beschriftung „Highbeam“ lokalisieren.

Kabel verbinden.

Die Anschlussvorbereitung ist hierdurch abgeschlossen.

Hinweis:

Die übrigen Kabel gelb und weiß dienen dem Positionslicht orange oder weiß.

Zum Anschluss ist eine weitere Relaischaltung erforderlich oder eine Direktansteuerung per ausreichend starkem Schalter (z.B. Wippschalter). Der Betrieb von einem

zusätzlichem Paar Positionslichtern entspricht jedoch nicht der StZO bzw der ECE R48 und wird in dieser Anleitung entsprechend nicht weiter beschrieben.



Montageanleitung



Grill einsetzen.
Stecker einstecken und Kabelverlegung fixieren.
Funktionsprüfung.
Ggf. genauere Ausrichtung der Scheinwerfer
mittels der seitlichen Verschraubungen.
Rückbau aller zuvor demontierten Teile.

**Ullstein Concepts GmbH
Bahnhofstr. 20
85416 Langenbach**

**Tel. 089/809902880
mail: mail@ullsteinconcepts.com**