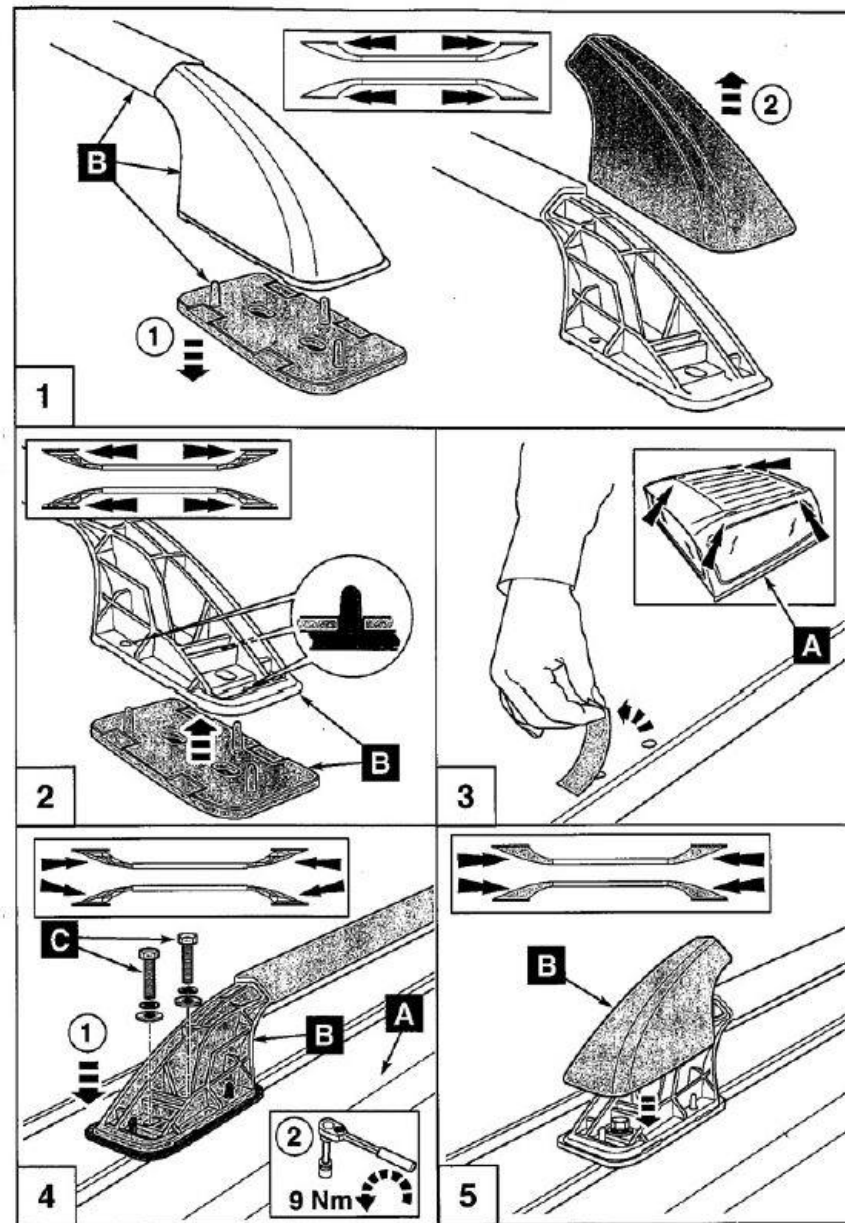
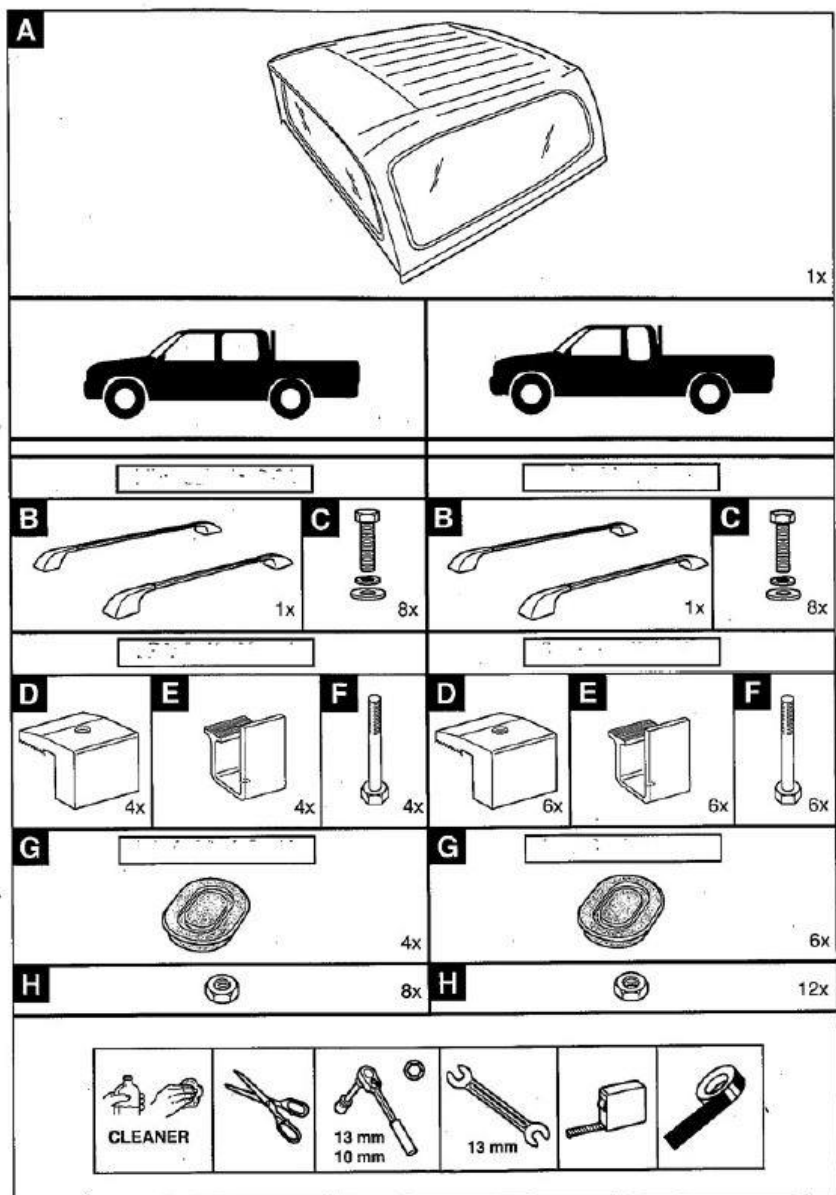


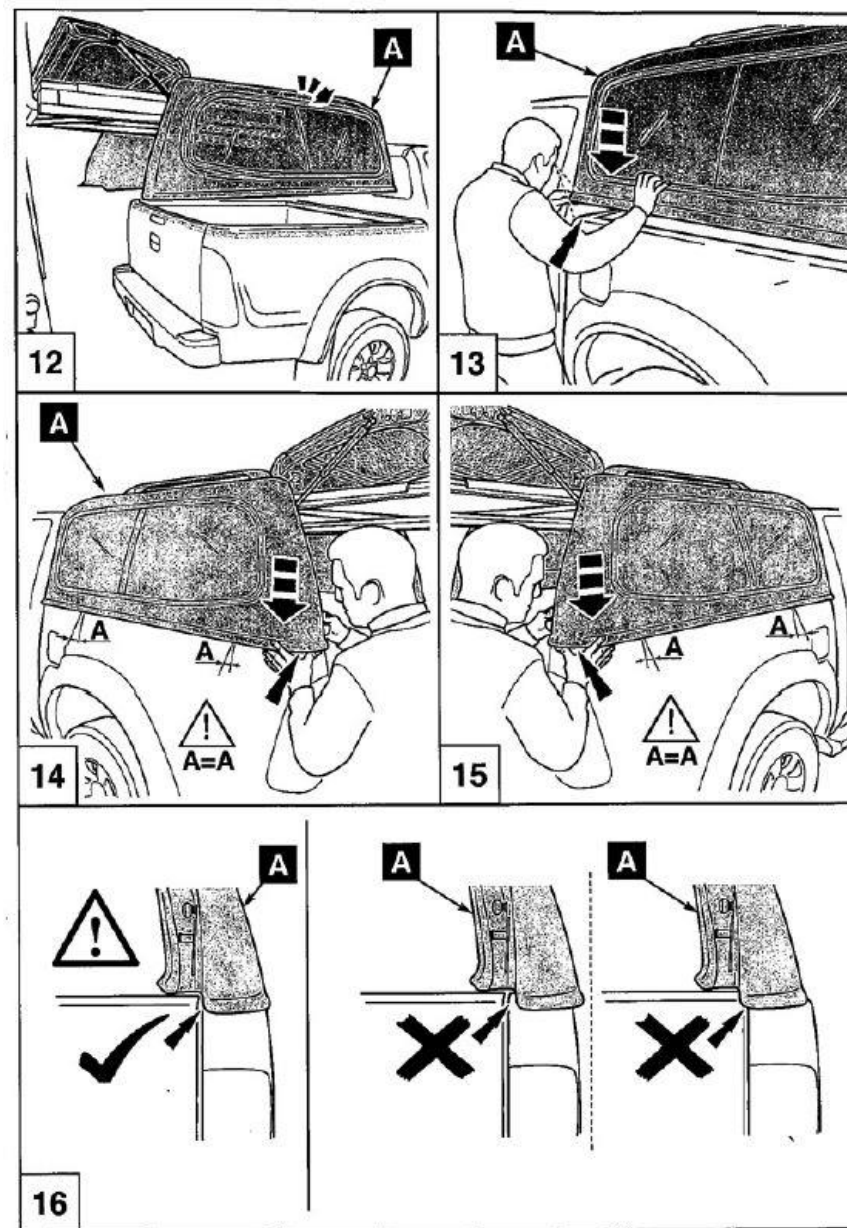
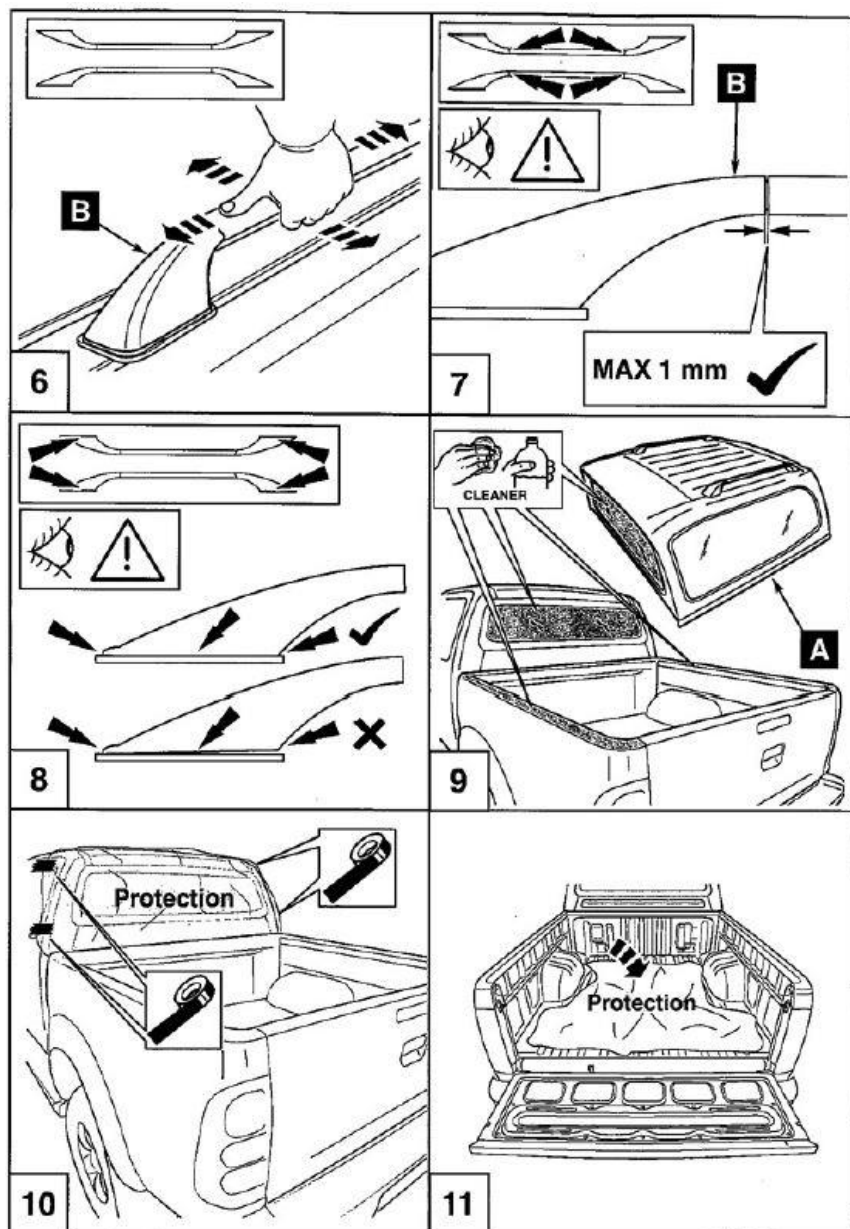
Montageanleitung für das Hardtop Sammitr Installation instruction Sammitr Canopy Toyota Hilux Revo 2016

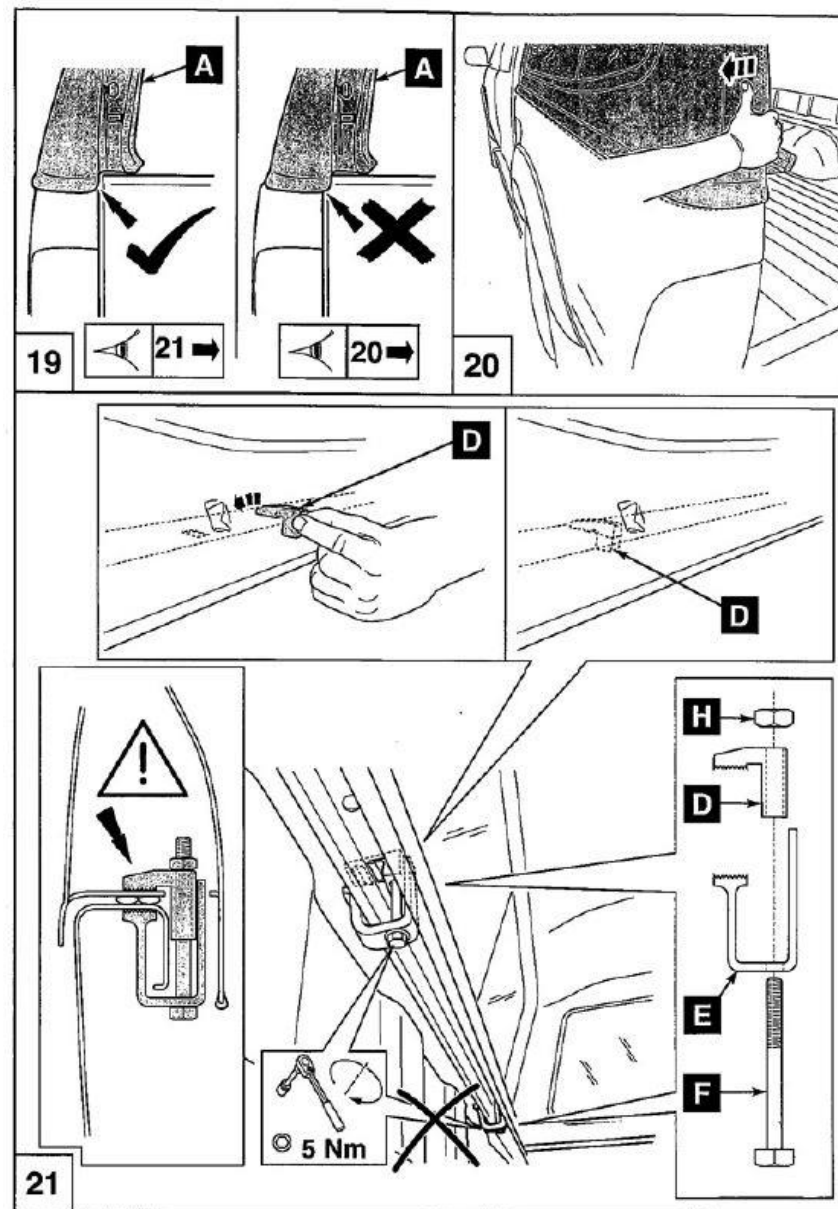
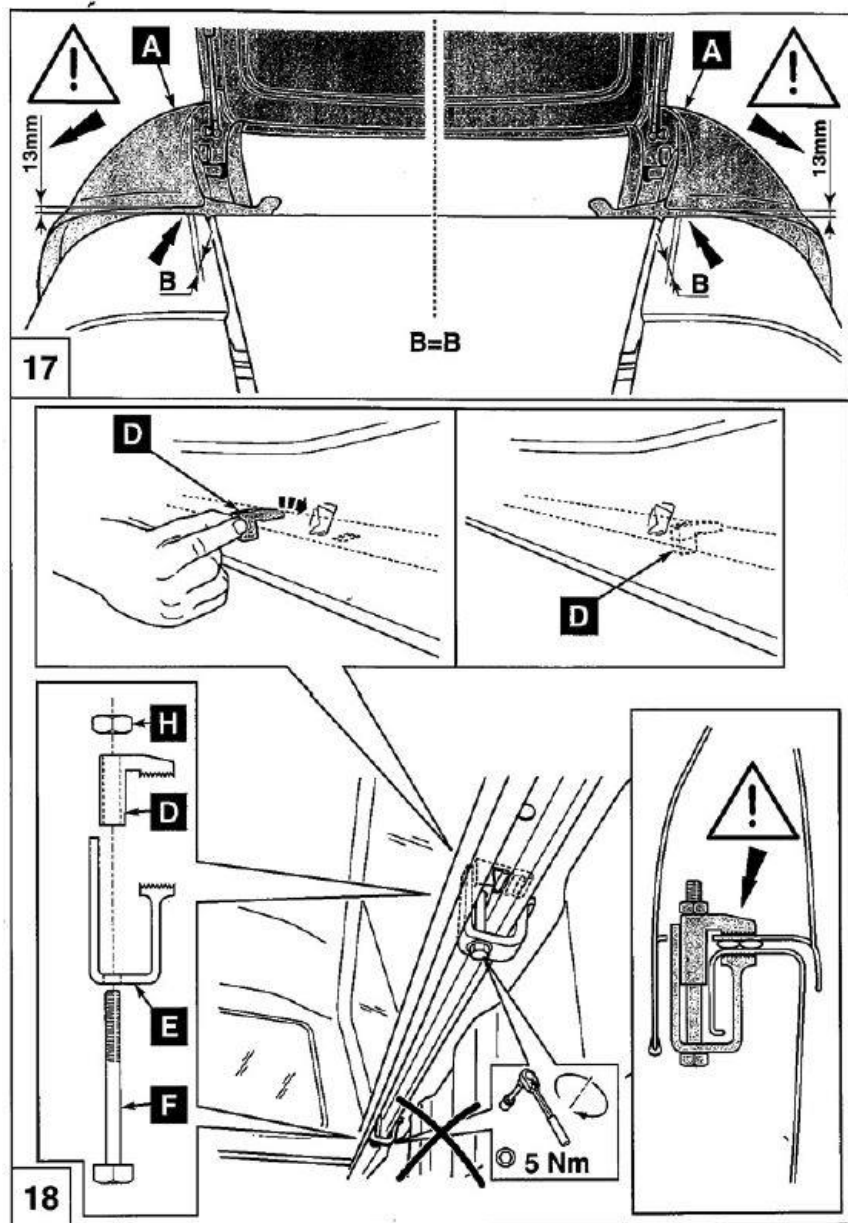


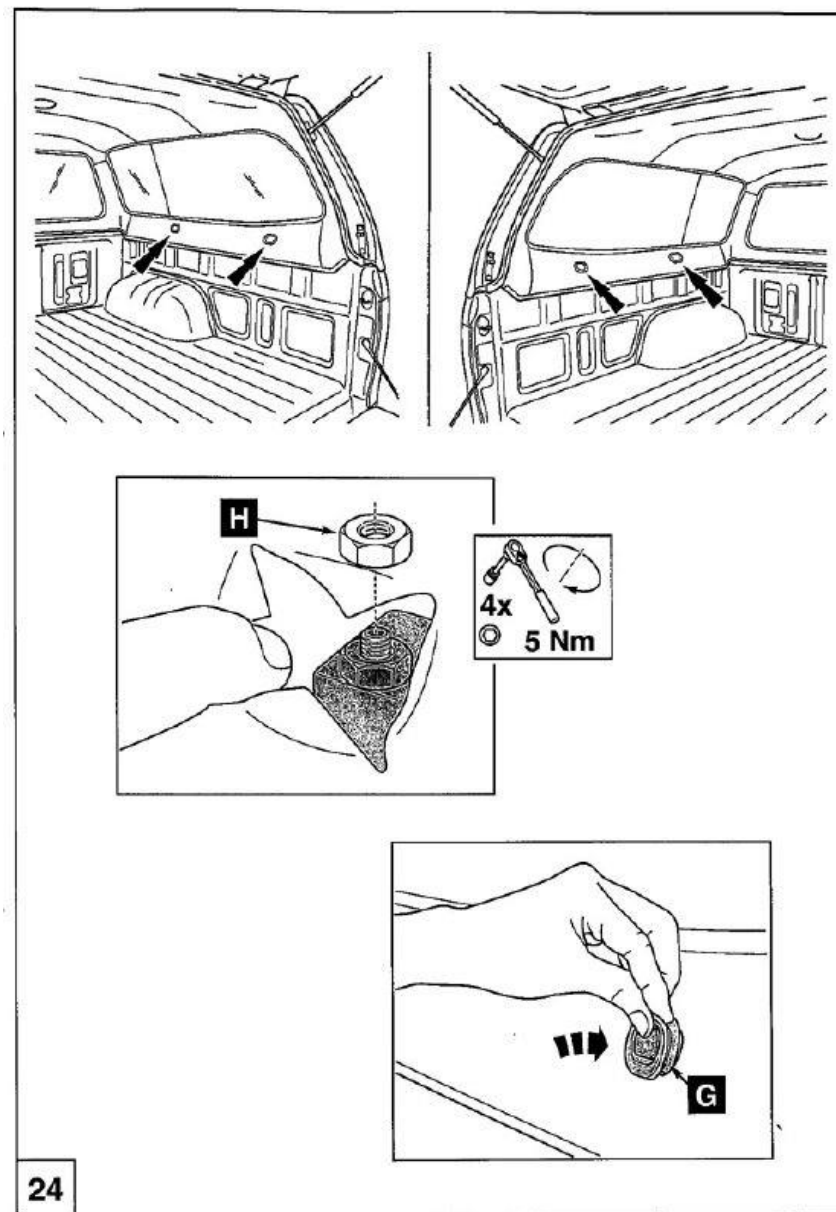
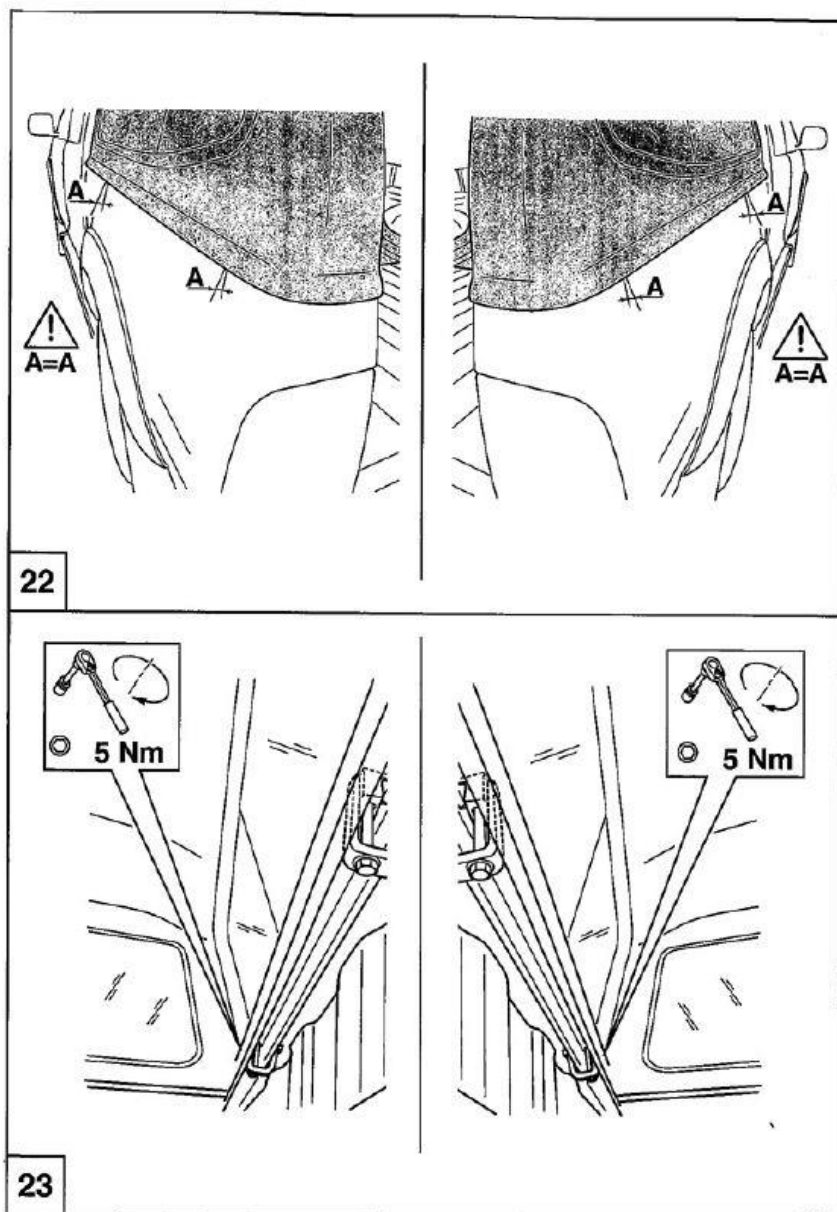
Ullstein Concepts GmbH · Bahnhofstr. 20 · 85416 Langenbach
www.ullsteinconcepts.com – Telefon +49 (0) 89 80 99 02 88 – 0

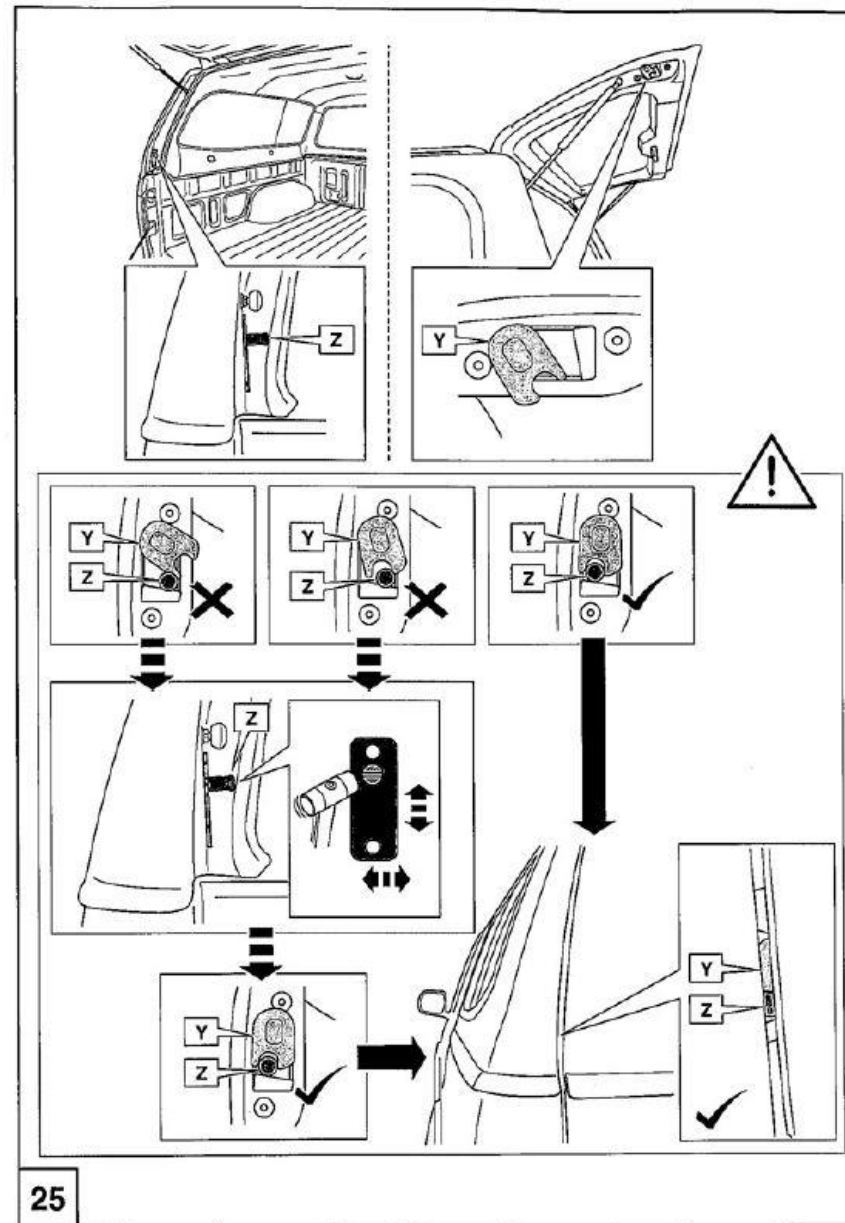
Rev 4 29.08.2018





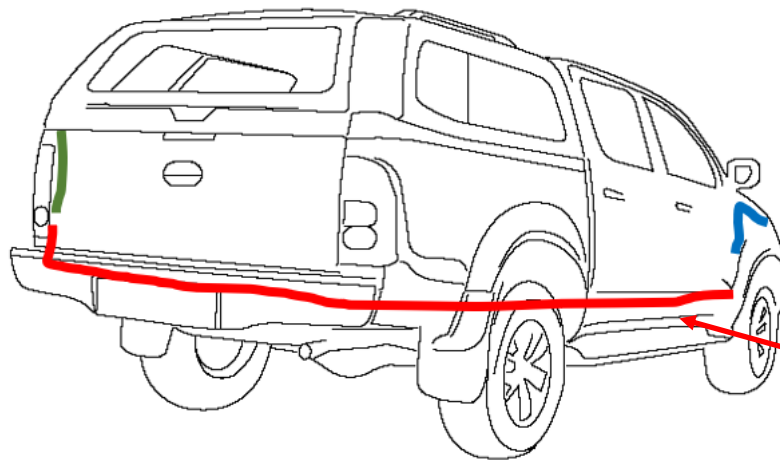




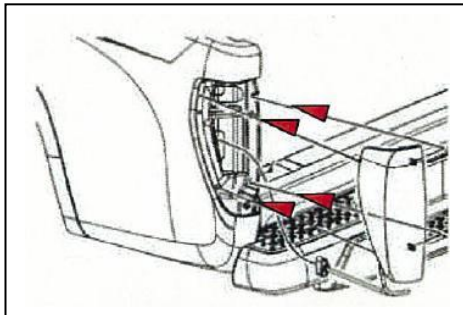


Verlegung des Kabelstrang

- Nur durch Fachpersonal durchzuführen
- Keine Gewähr – alle Kabel müssen durch Spannungsmessgerät geprüft werden

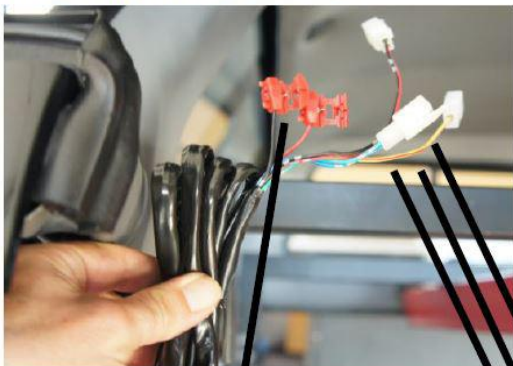


Rot = Kabelbaum Hardtop/ Fahrzeug
Grün = Kabelanschluß Hardtop
Blau = Kabelanschluß Batterie



Übersicht des Hardtop Kabelbaum

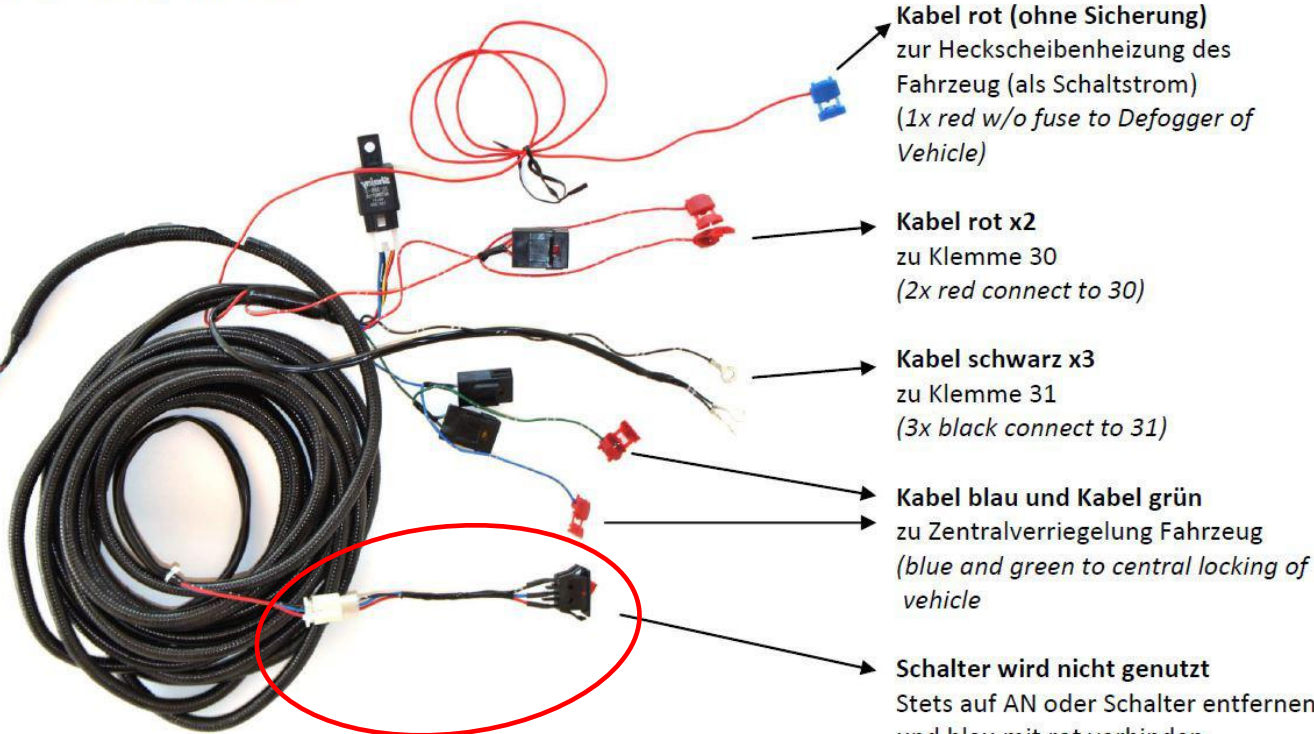
Verbindungsstelle am Hardtop:



Anschluss Bremslicht
 im linken Rücklicht des Fahrzeug
*(connection to 3.Brakelight
 in left rear light):*



Kabelstrang zum Fahrzeug:



Kabel rot (ohne Sicherung)
 zur Heckscheibenheizung des
 Fahrzeug (als Schaltstrom)
*(1x red w/o fuse to Defogger of
 Vehicle)*

Kabel rot x2
 zu Klemme 30
(2x red connect to 30)

Kabel schwarz x3
 zu Klemme 31
(3x black connect to 31)

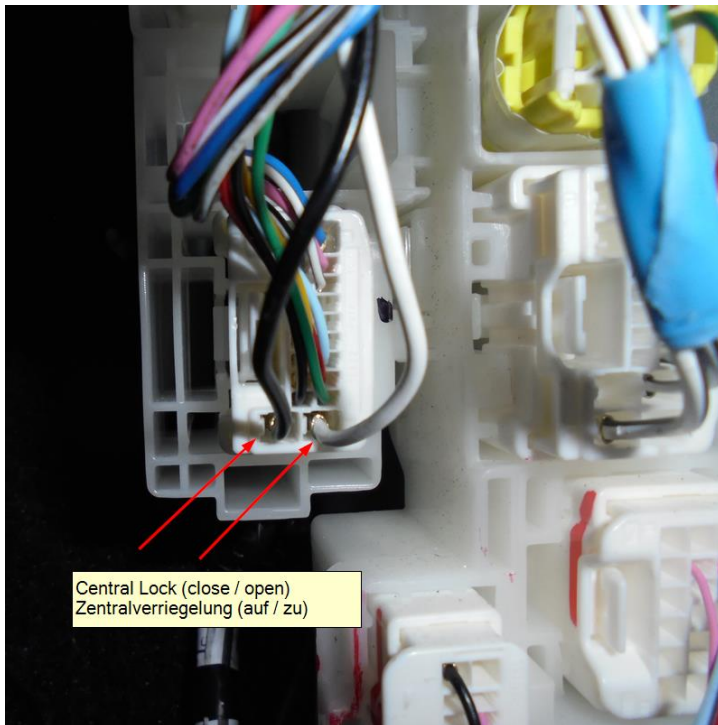
Kabel blau und Kabel grün
 zu Zentralverriegelung Fahrzeug
*(blue and green to central locking of
 vehicle)*

Schalter wird nicht genutzt
 Stets auf AN oder Schalter entfernen
 und blau mit rot verbinden.
*(Switch will not used!
 Should be permanently ON
 or remove it and connect wire blue
 with red)*

Rechte Fahrzeugseite im Fußraum rechts:
Anschluss von der Zentralverriegelung für die Heckklappe Hardtop (Grün & Blau)

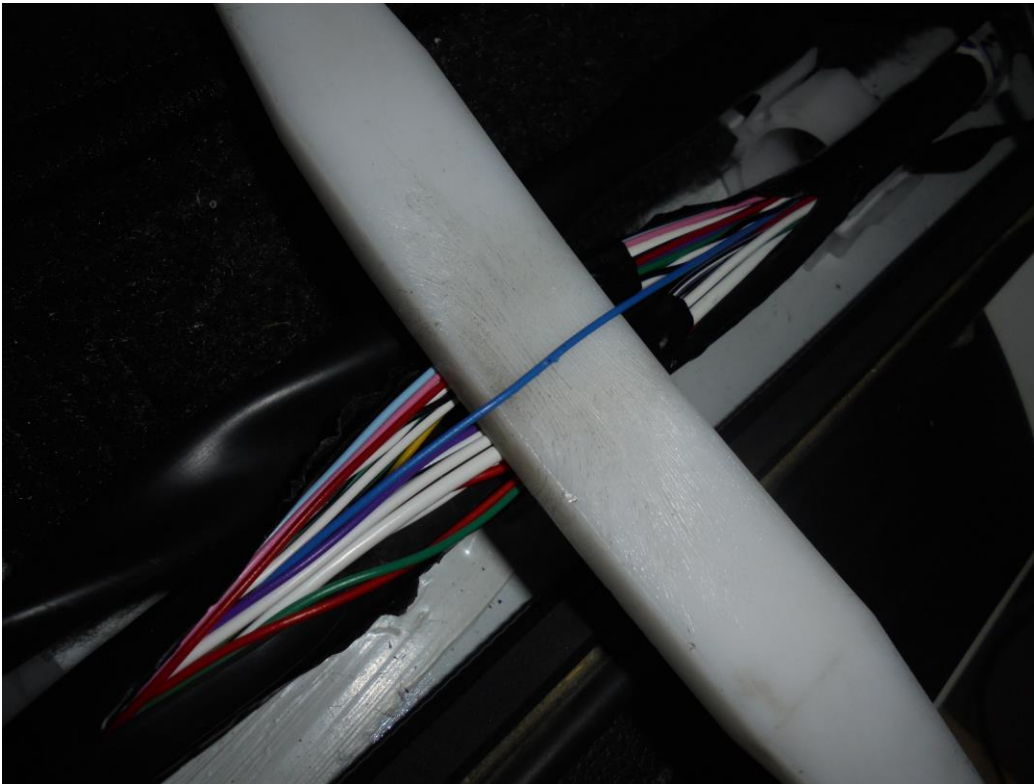
Right vehicle side on the bottom right side:
Connection for central locking of the rear door hardtop

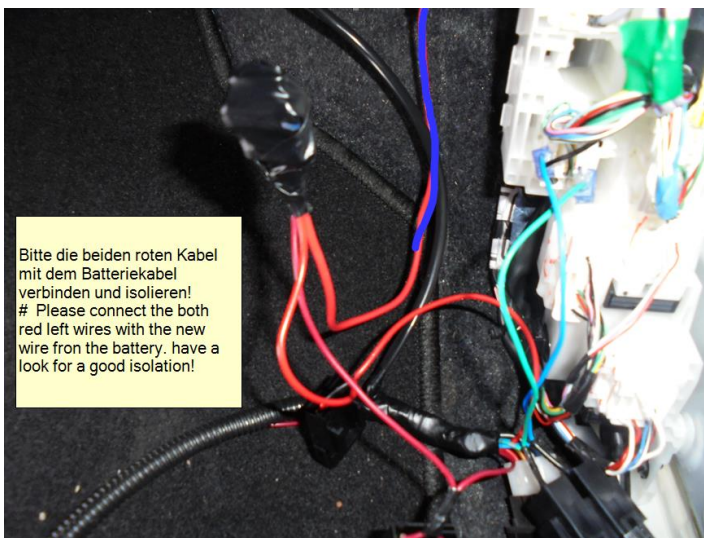
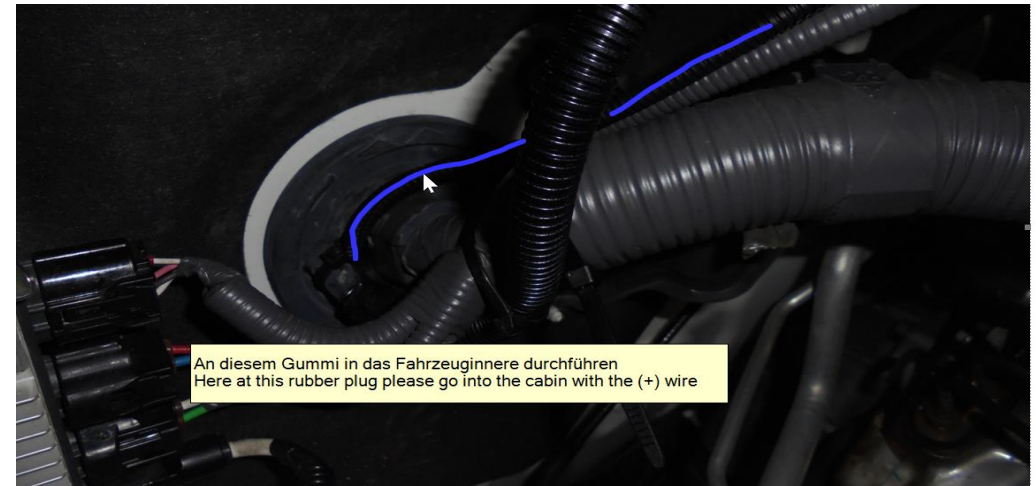
Massekabel anschließen:



Kabelstrang im Einstieg rechte Fahrzeugseite öffnen und Schaltkabel für die heizbare Heckscheibe suchen.
Farben können von Fahrzeug zu Fahrzeug und Ausstattung variieren. Bitte zuvor mit Tester / Prüfgerät überprüfen.
Langes rotes Kabel des Kabelbaums mit dem Schaltkabel Heckscheibe verbinden.

Wire on the right side entrance will contain the defroster wire of the truck (rear window). Please open the harness and
Look for the perfect wire. The colours will be different according to different truck editions. Please check with a tester
In before you connect the "long red" defroster wire of the Hardtop harness.



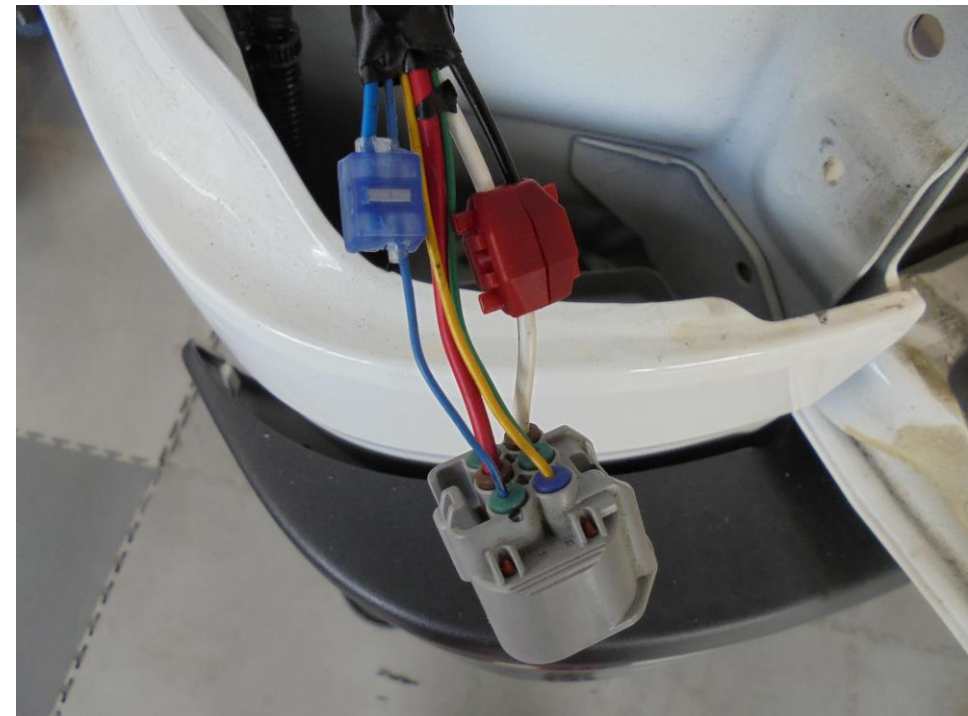


Im Fahrzeug die roten Pluskabel mit einander verbinden und isolieren.

Alle Funktionen überprüfen und anschließend alle Verkleidungsteile wieder montieren und schrauben anziehen.



Bremslicht anschließen: Blau an Blau / Schwarz an Weiß (Masse) bitte vorher überprüfen, da Farben sich ändern können.
Third Brake light connection: Blue to blue and Black to white (31) Please check before the right colour.



Alle Funktionen überprüfen und anschließend alle Verkleidungsteile wieder montieren und Schrauben anziehen.

