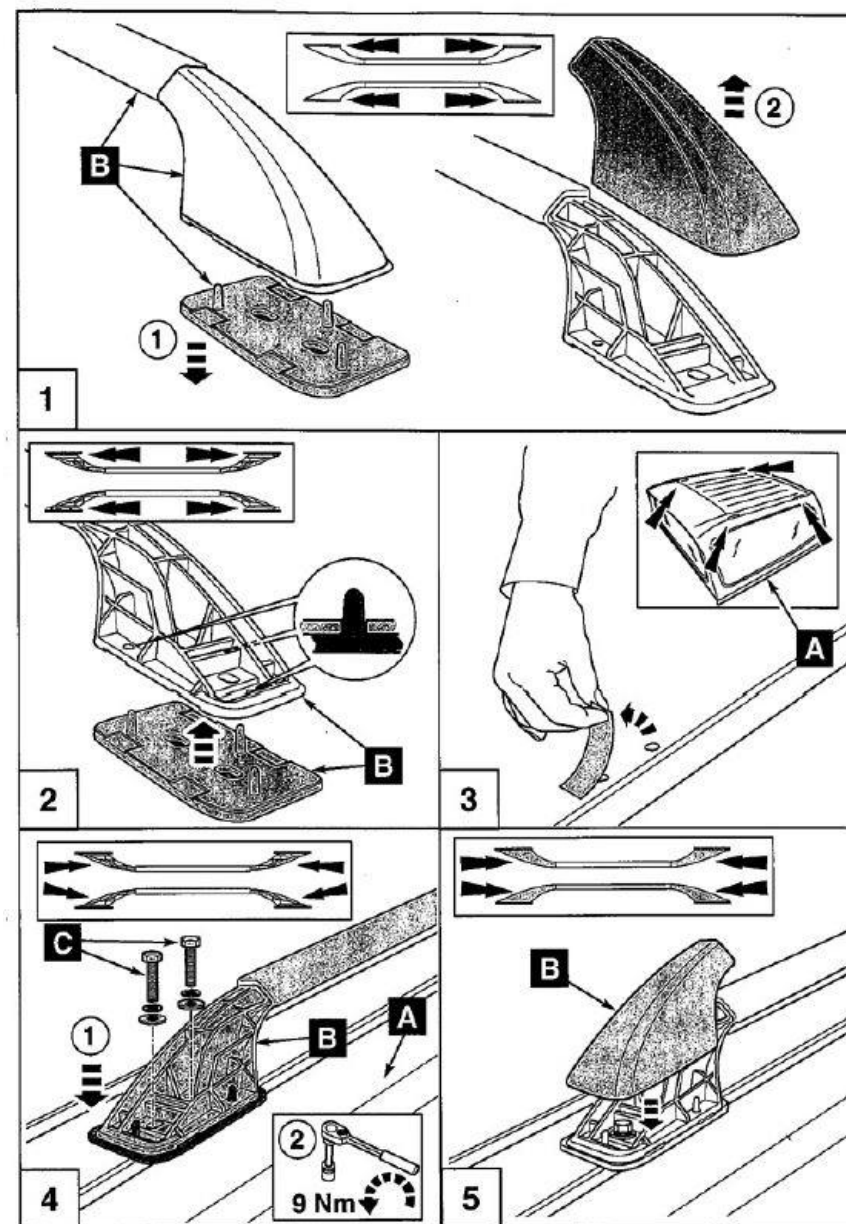
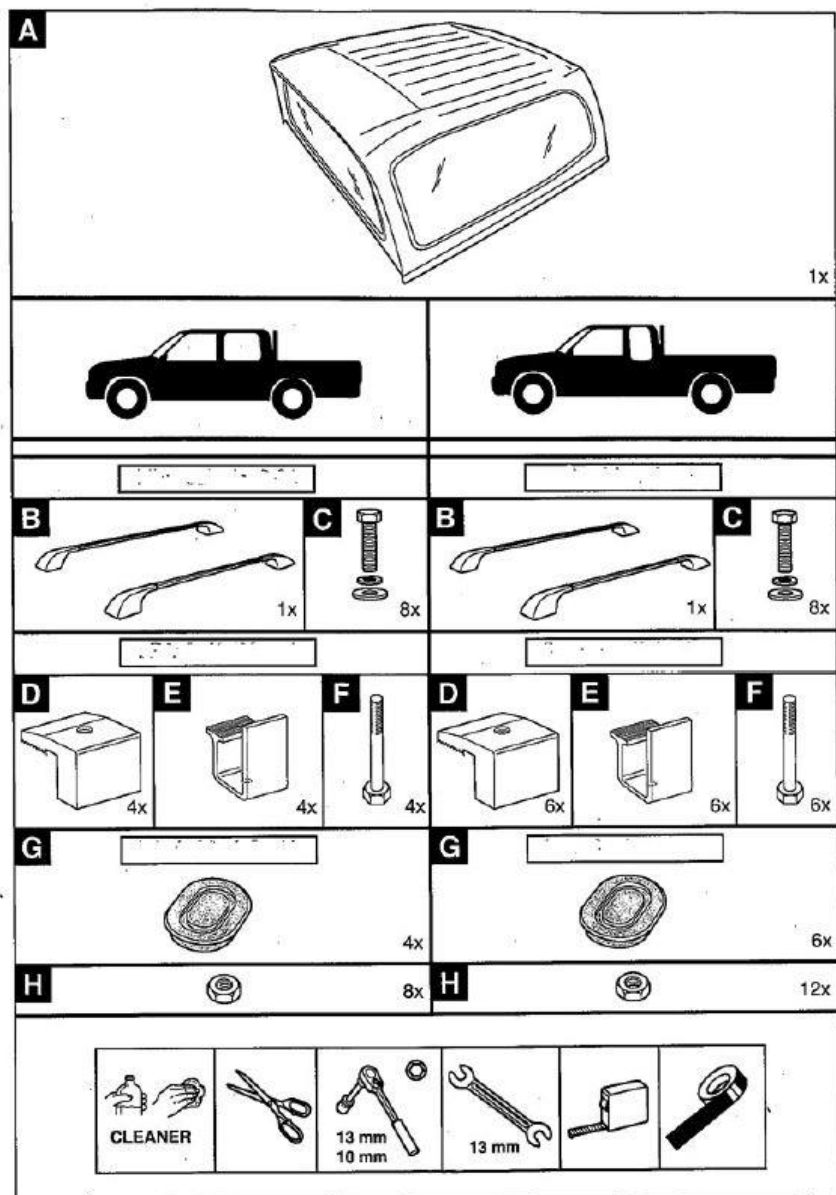
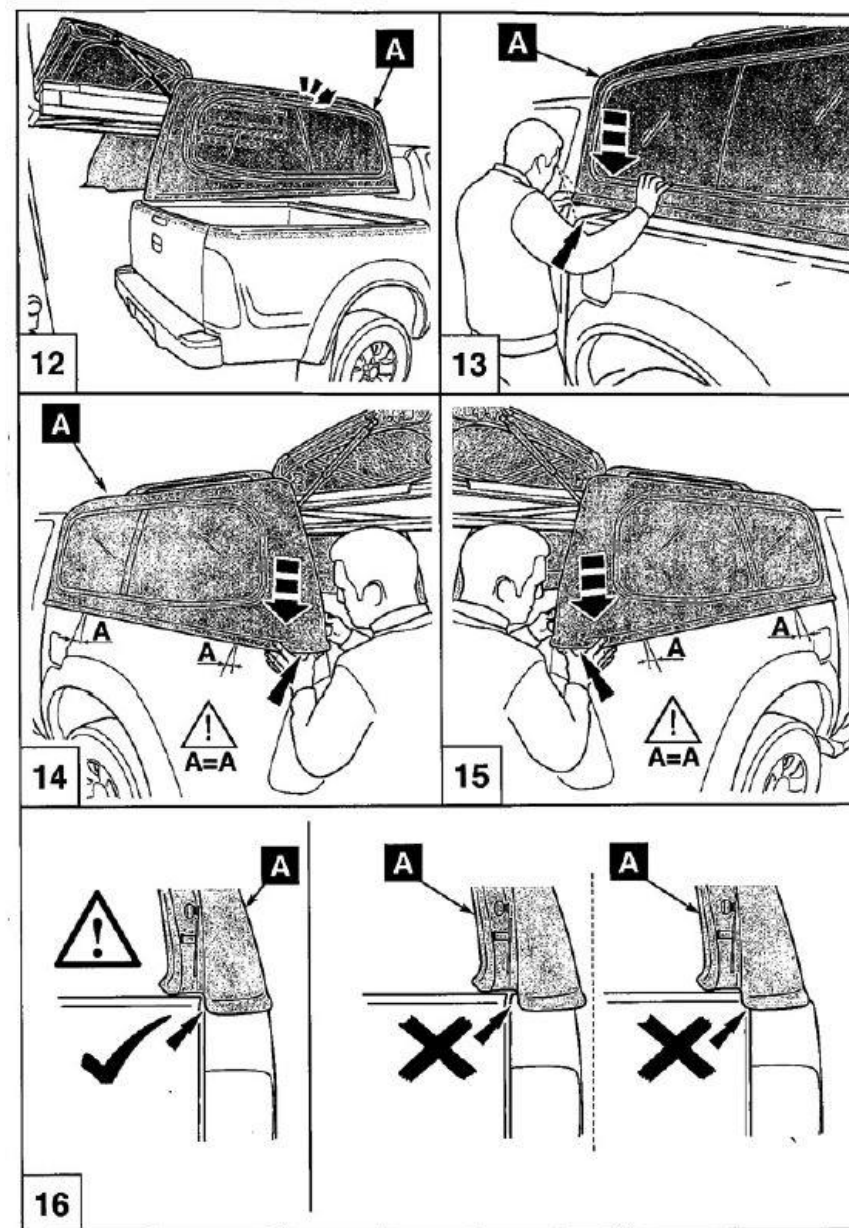
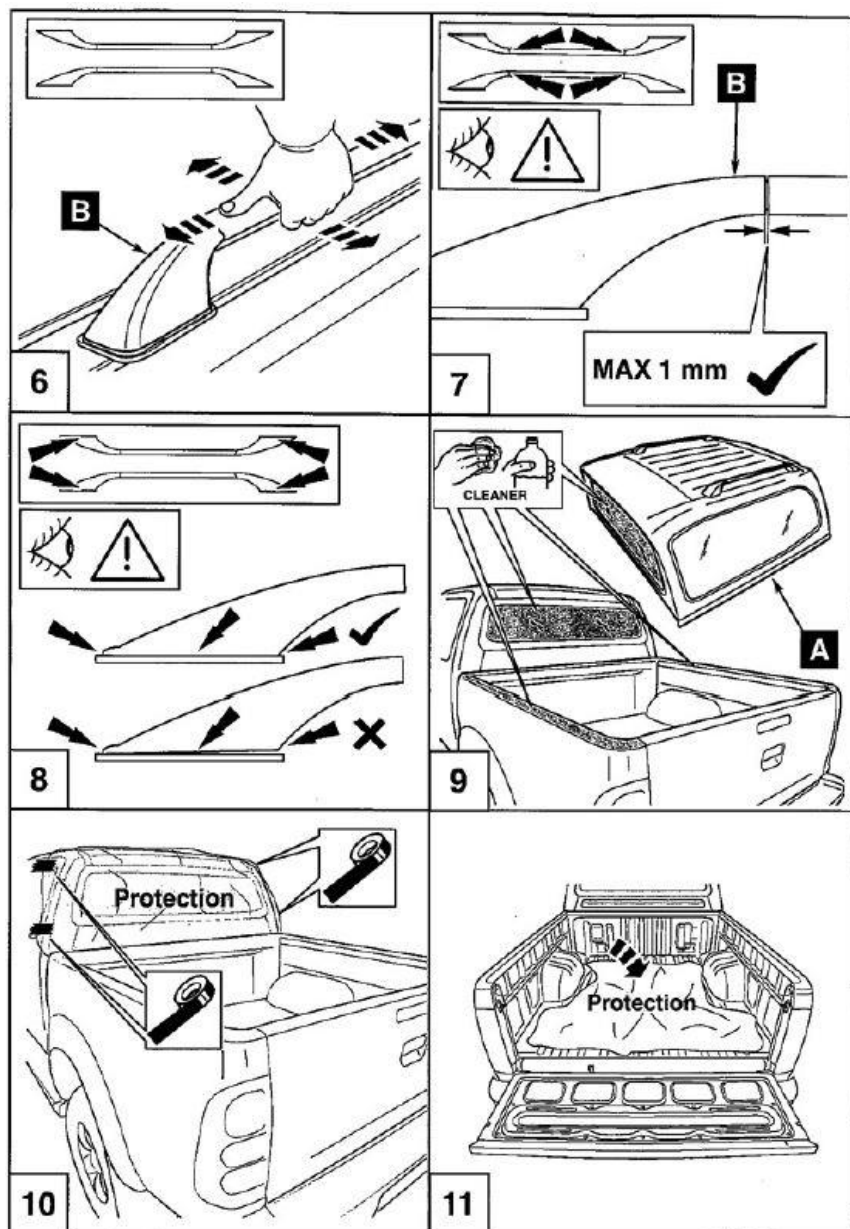


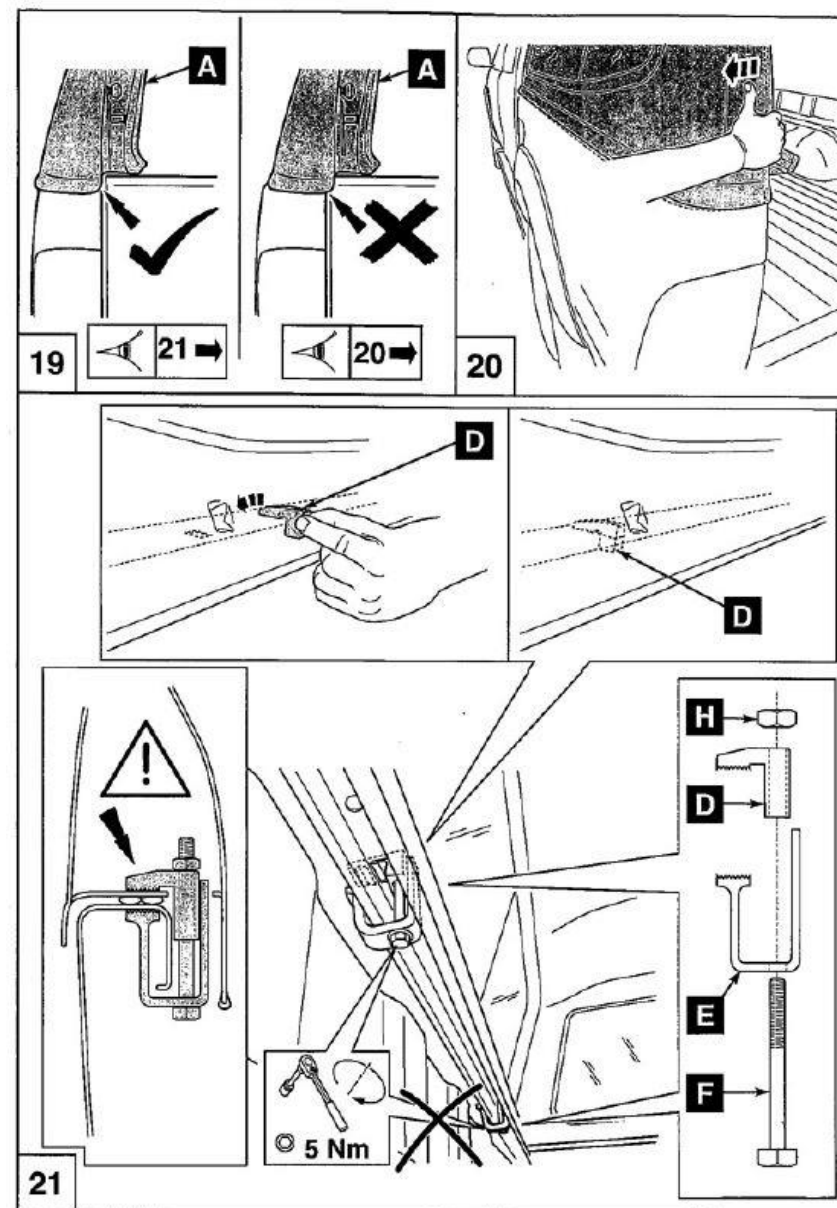
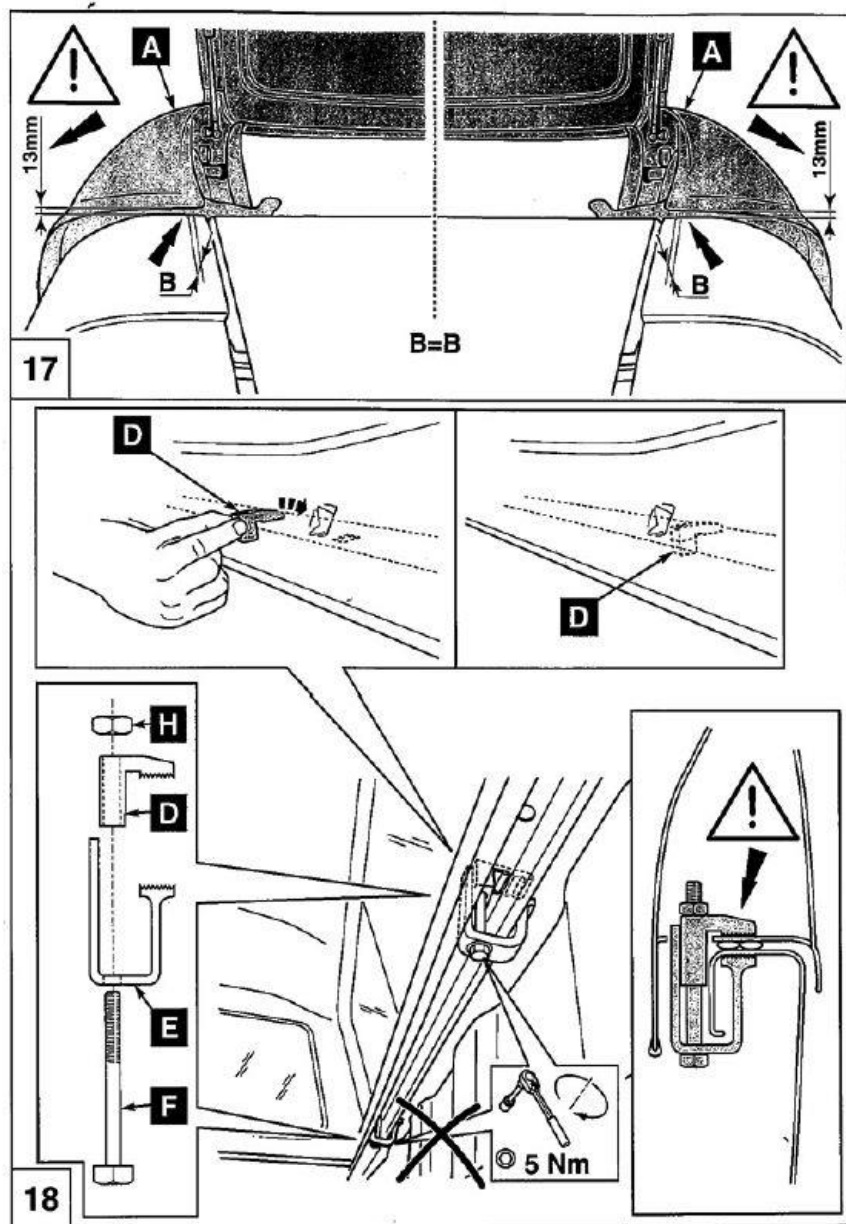
Montageanleitung für das Hardtop Sammitr Installation manual Sammitr Canopy Nissan NP300 2016

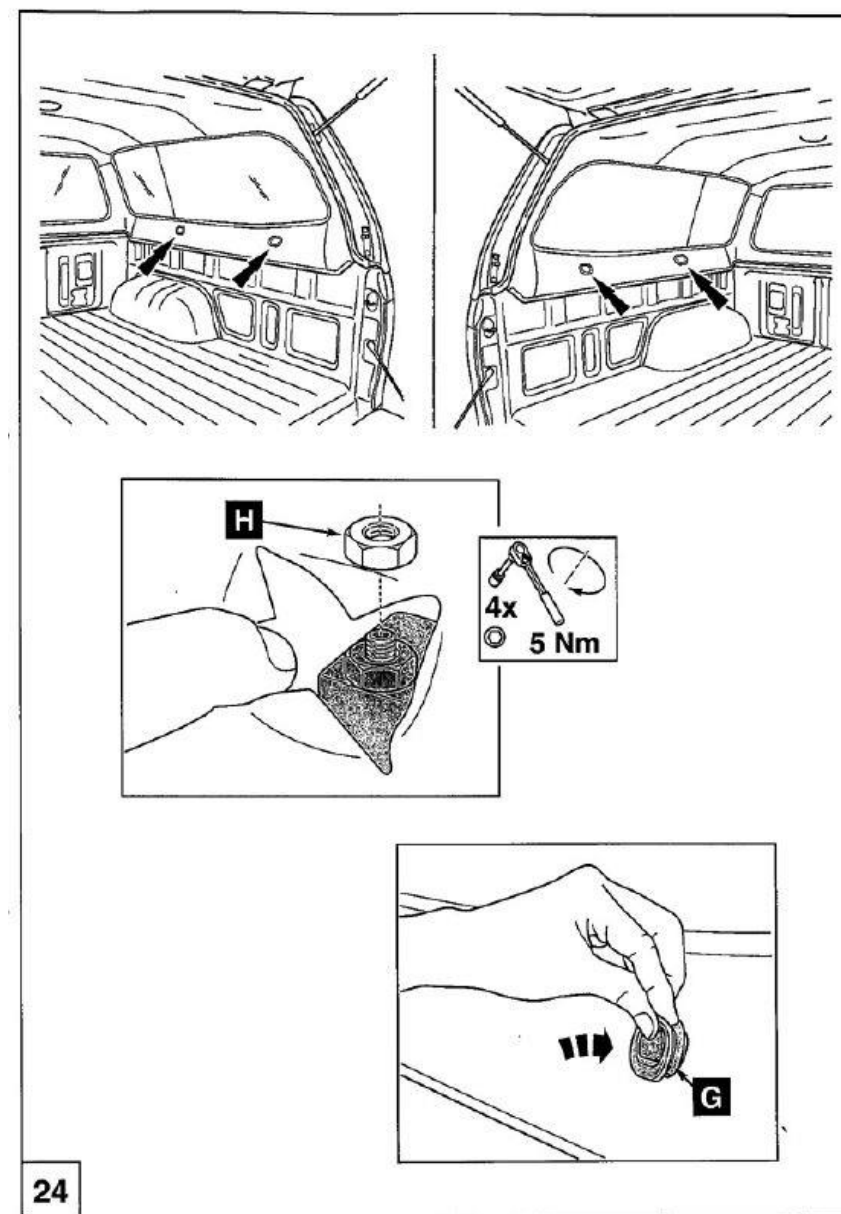
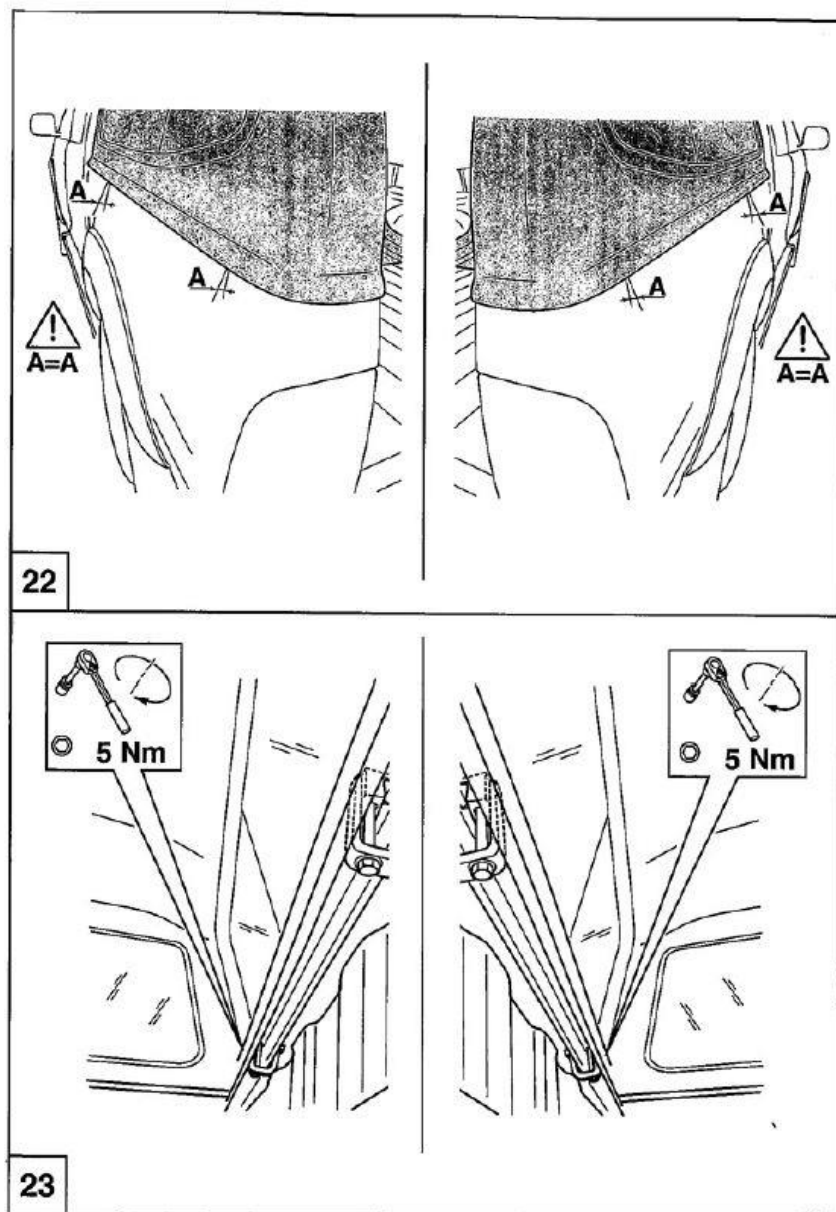


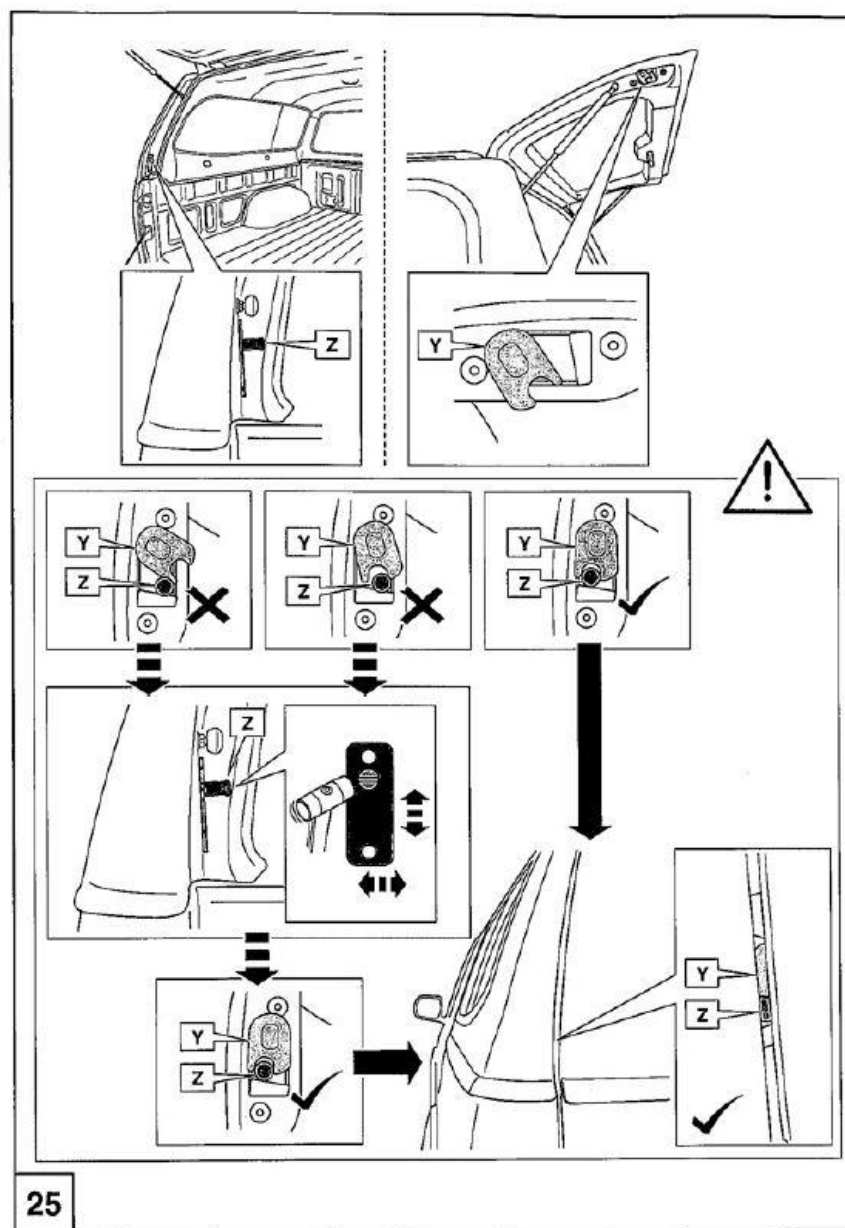
Ullstein Concepts GmbH · Bahnhofstr. 20 · 85416 Langenbach
www.ullsteinconcepts.com – Telefon +49 (0) 89 80 99 02 88 – 0







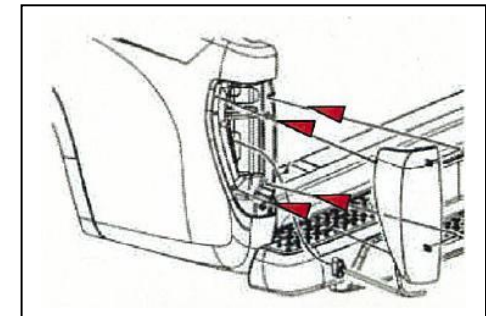
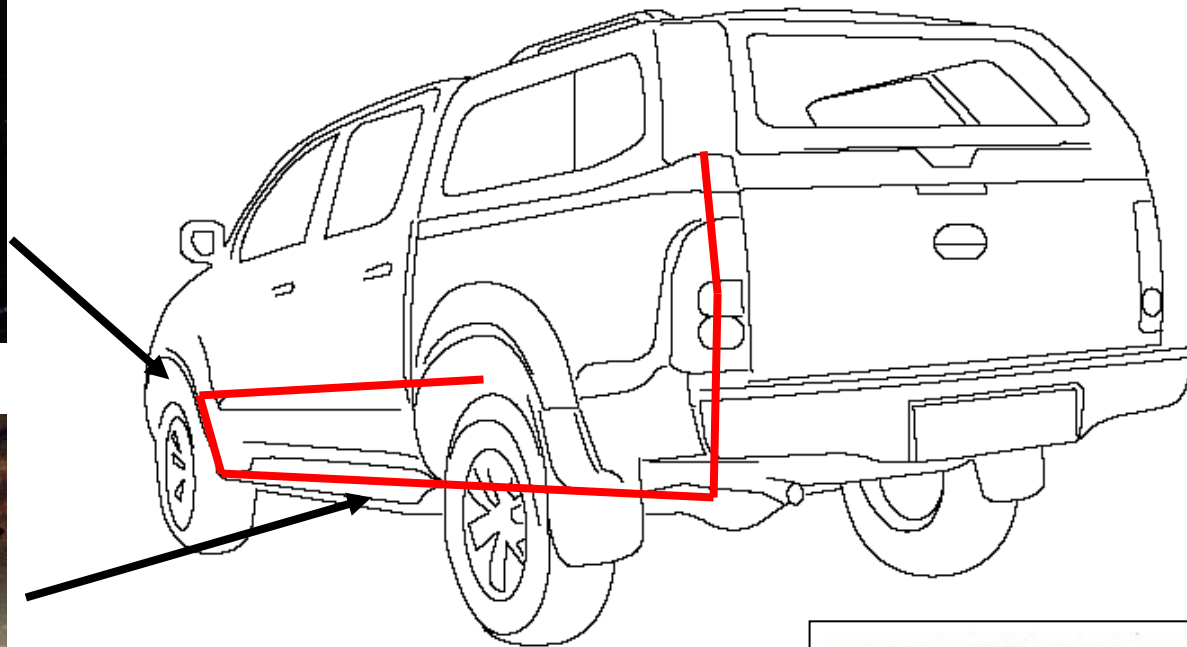
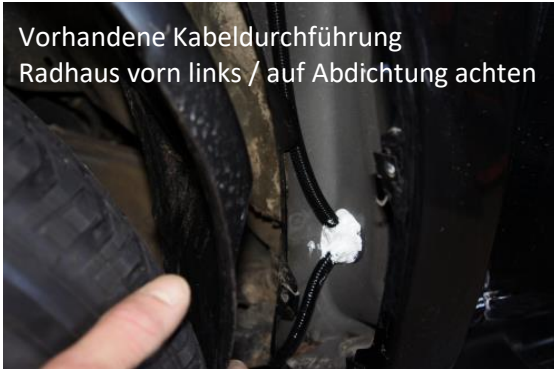




Verlegung des Kabelstrang

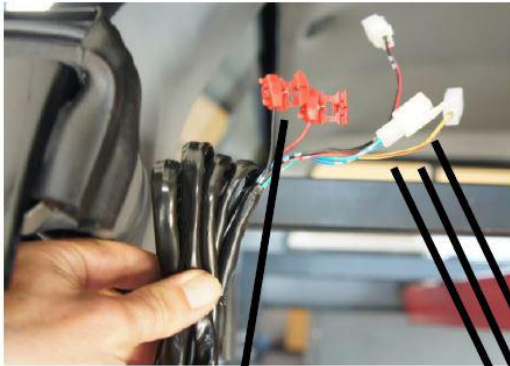
- Nur durch Fachpersonal durchzuführen
- Keine Gewähr – alle Kabel müssen durch Spannungsmessgerät geprüft werden

Vorhandene Kabeldurchführung
Radhaus vorn links / auf Abdichtung achten



Übersicht des Hardtop Kabelbaum

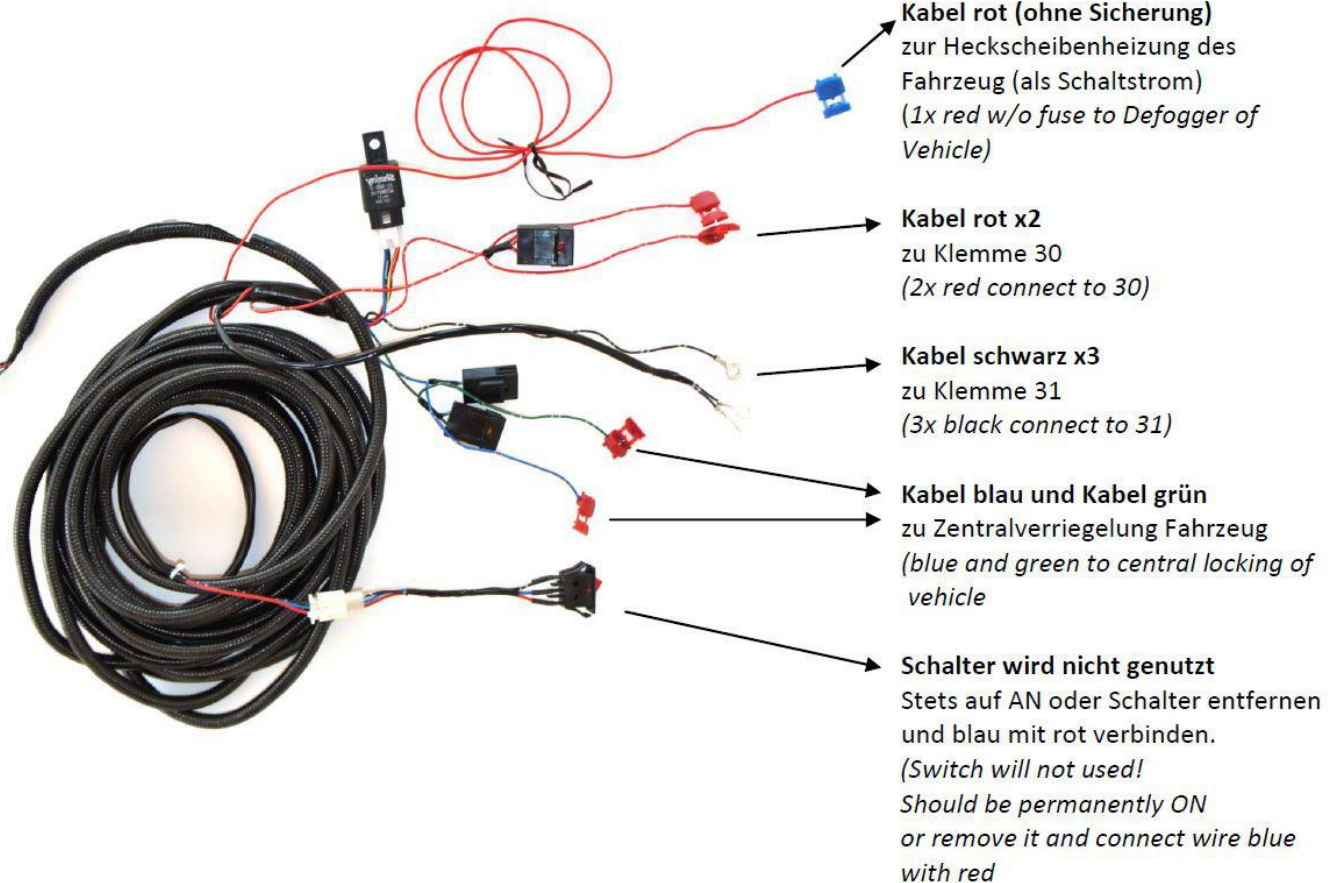
Verbindungsstelle am Hardtop:

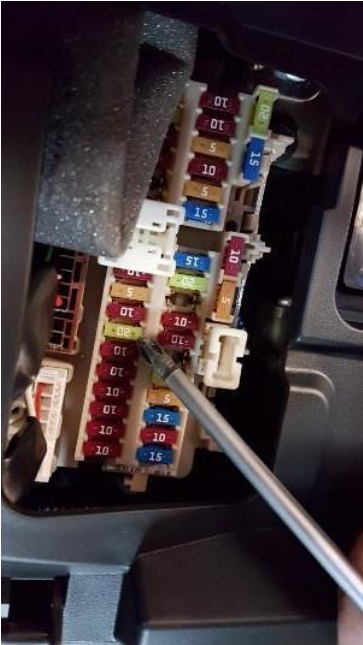


Anschluss Bremslicht
im linken Rücklicht des Fahrzeug
(connection to 3.Brakelight
in left rear light):



Kabelstrang zum Fahrzeug:





Beide Kabel rot / silber mit Sicherung des Hauptkabelstrang
auf Klemme 30 anschließen
(wahlweise über Sicherungskasten Fahrerseite
oder direkt über die Batterie (Kabel verlängern)

Both wires red /silver with fuses to Clamp 30 (Battery PLUS).

Alle Kabel schwarz / silber auf Klemme 31 (Massepunkt) oder Batterie

All Wires black silver to clamp 31 (Battery MINUS)



Die Anschlüsse der Zentralverriegelung und der Heckscheibenheizung befinden sich hinter der seitlichen Abdeckung Beifahrerseite. Hierzu ist das Kabel hinter der Mittelkonsole von links nach rechts zu führen.

Connection point for central lock and defogger is located on the side pillar passenger side.

**Belegung auf abgebildetem
Fahrzeugstecker:**

Zentralverriegelung

Fahrzeug: beige und hellblau
zu Hardtop blau und grün

*vehicle: wires beige and light blue
to Hardtop blue and green*

Heckscheibenheizung

Fahrzeug: grün
zu Hardtop rot (ohne Sicherung)
(Anschluss als Schaltstrom für Relay)

*vehicle: wire green
to Hardtop red (without fuse)*



Dekativierung des dritten Bremslicht des Fahrzeug:

Pinnen Sie das weiße Kabel an dem abgebildeten Stecker Fußraum Beifahrer links) aus oder trennen Sie es. Achten Sie auf Isolierung des Kabels.

*deactivate 3. Brake light of the vehicle:
Disconnect the white wire on shown connector
Attention to isolation*



Anschluss des Bremslicht des Hardtop

Der Anschluss des dritten Bremslicht erfolgt im linken Rücklicht
Fahrzeug Kabel grün-Weiss an Hardtopkabel rot
Kabel schwarz des Hardtop auf Klemme 31 (Masse)

*Connect 3. Brake light of the Hardtop in the left rear light
Connect the wire green-white of the rear light to the red wire of the hardtop.
Connect the black wire to clamp 31 (MINUS)*



Funktionsprüfung

Montieren Sie alle demontierten Teile
Achten Sie auf entsprechende Isolation aller Anschlüsse

*Functional test
Fit all remounted parts
Pay Attention for isolation of all connection points*