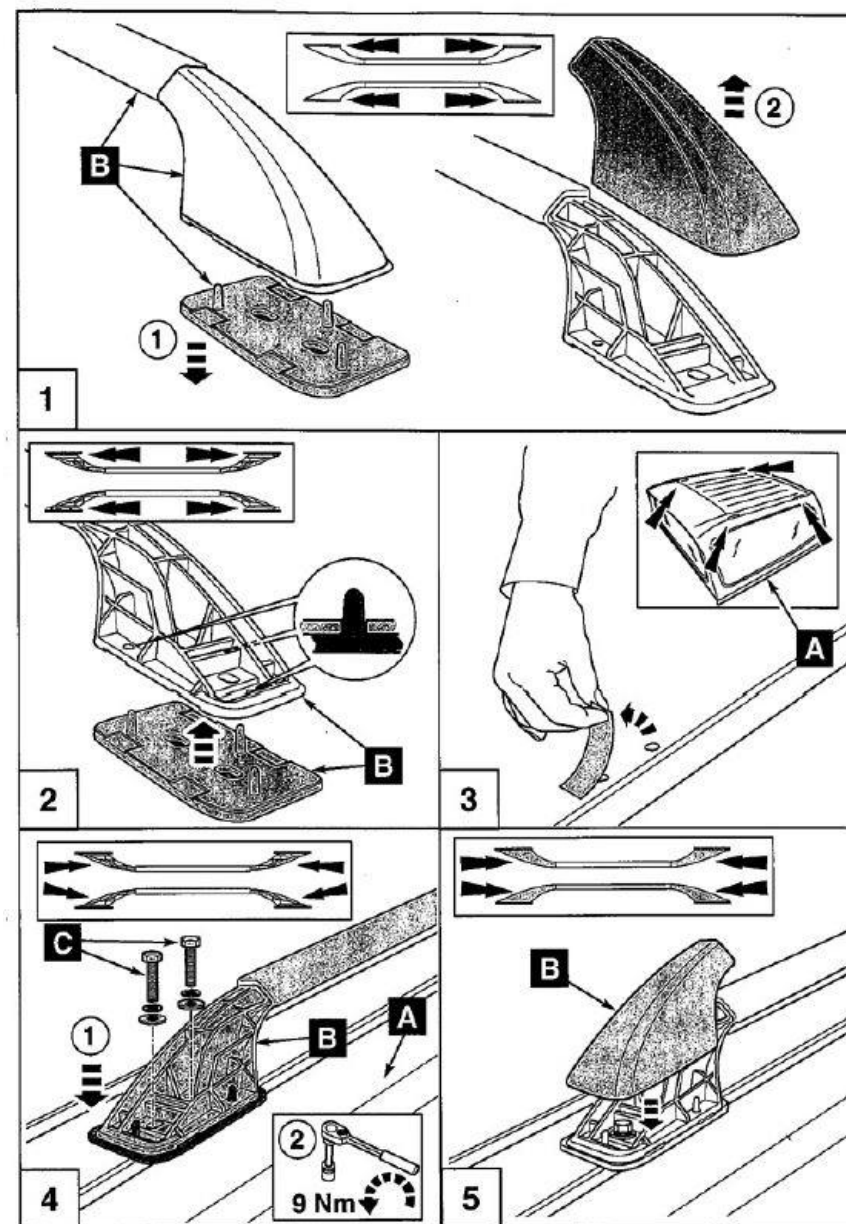
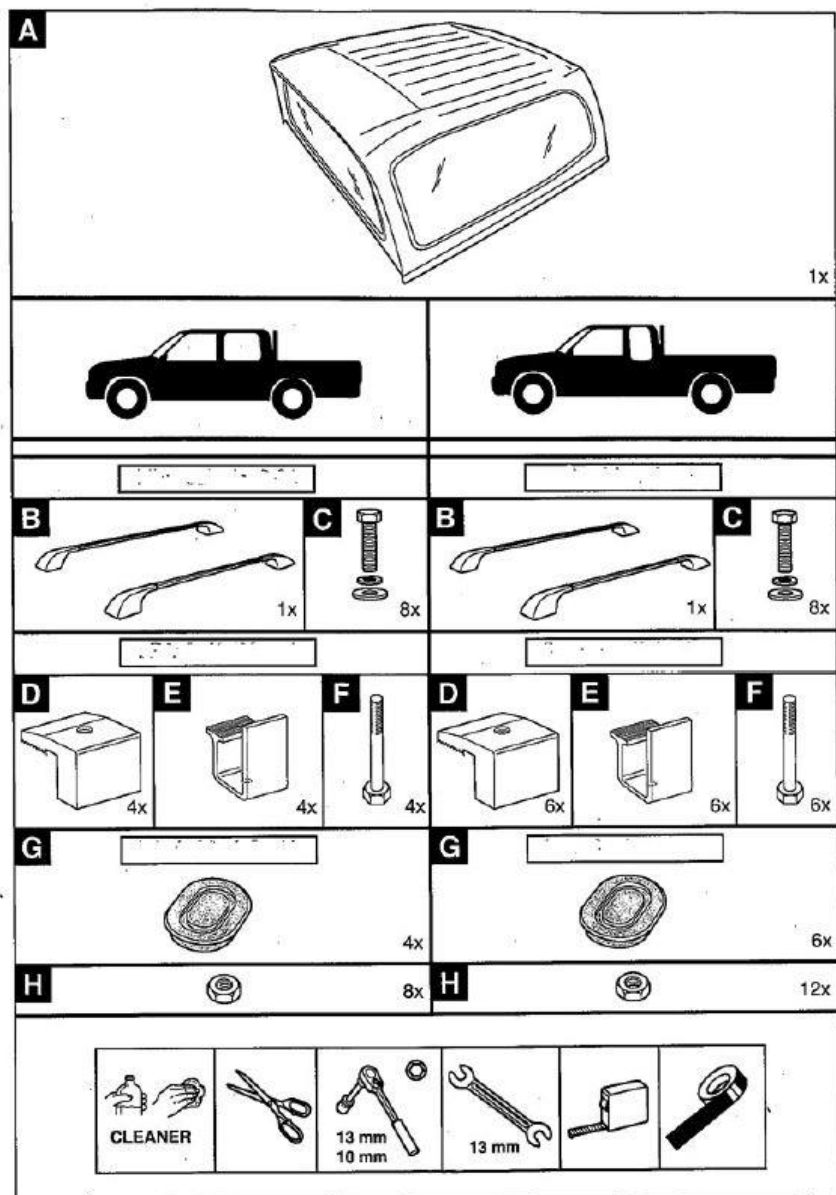
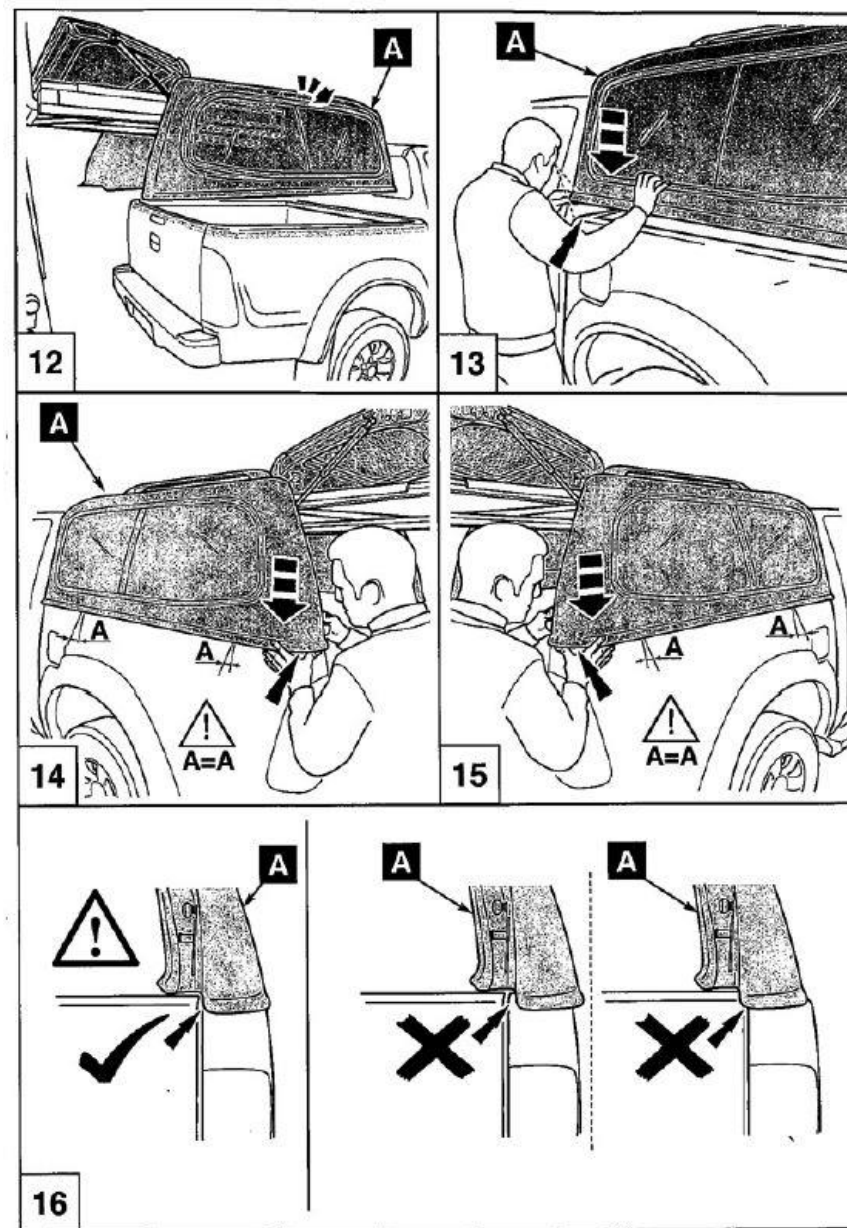
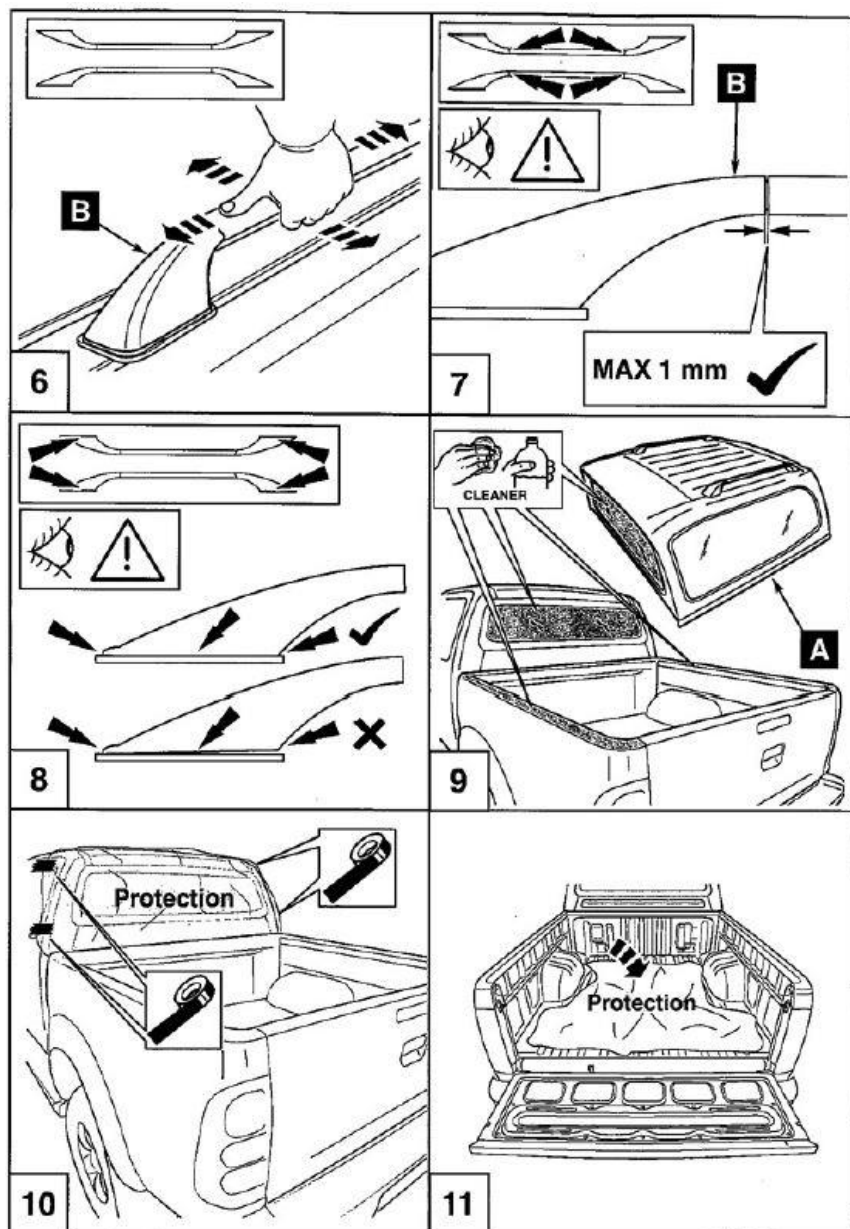


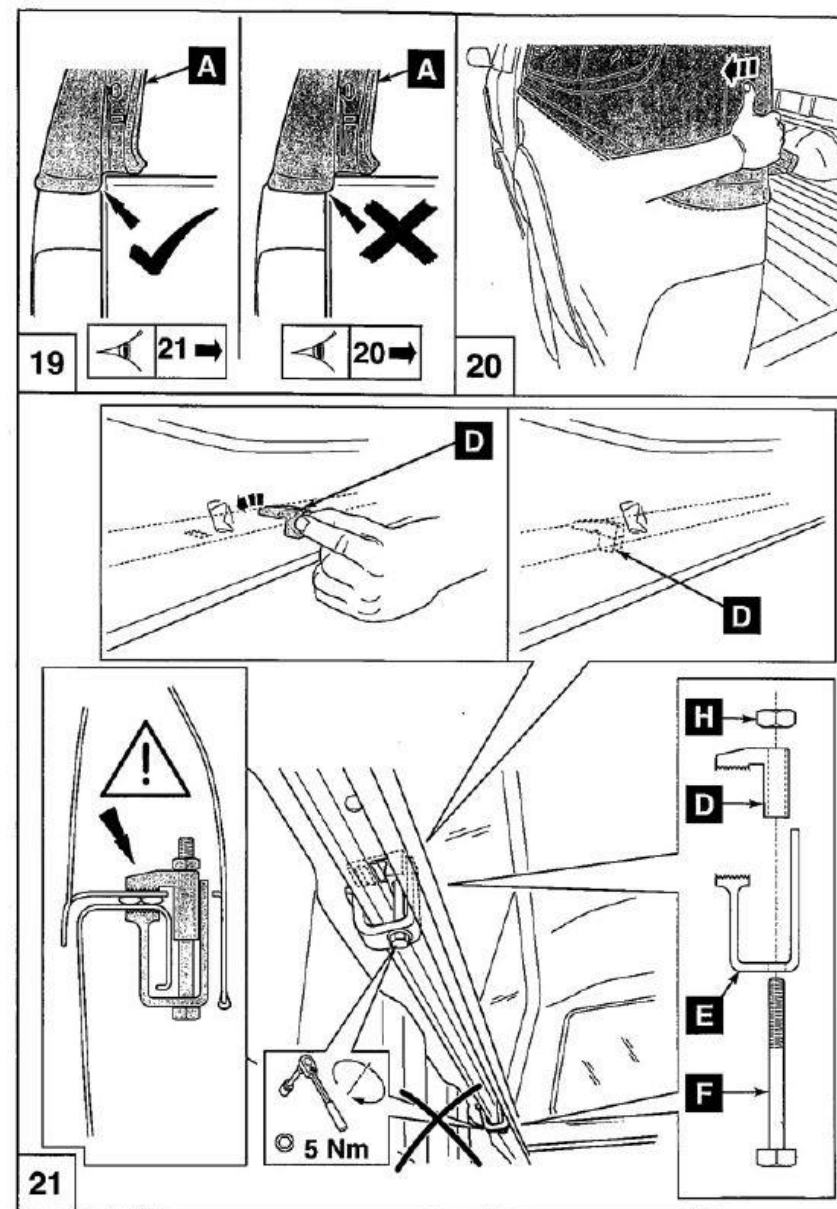
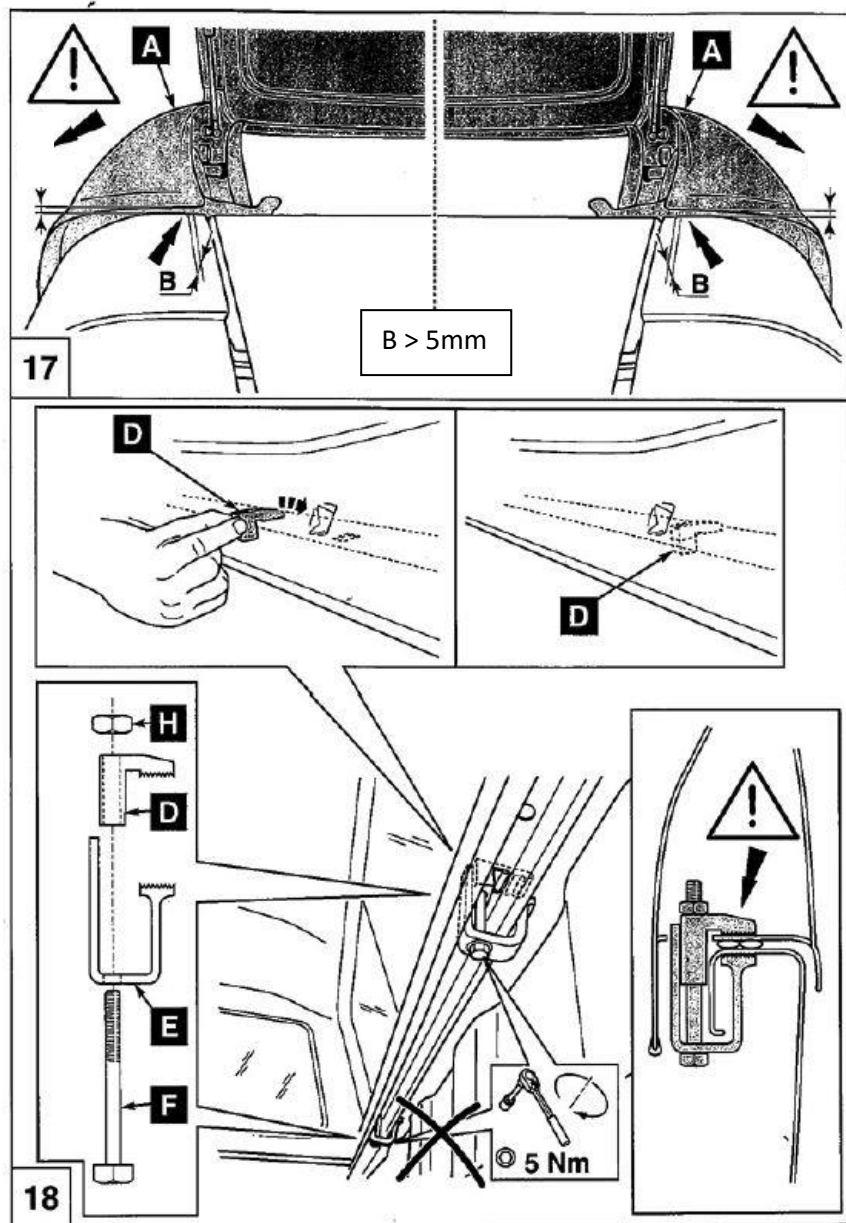
## Montageanleitung für das Hardtop Sammitr V4 – Ford Ranger ab 2012



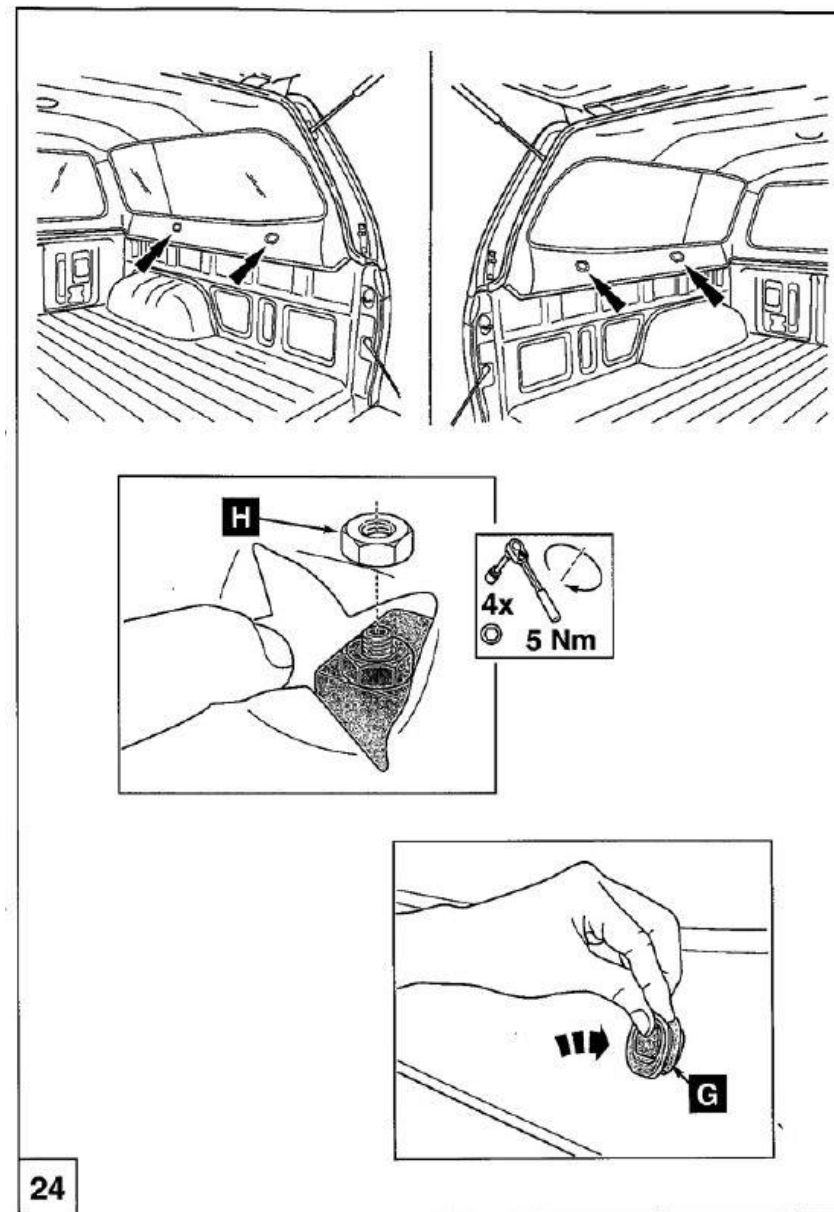
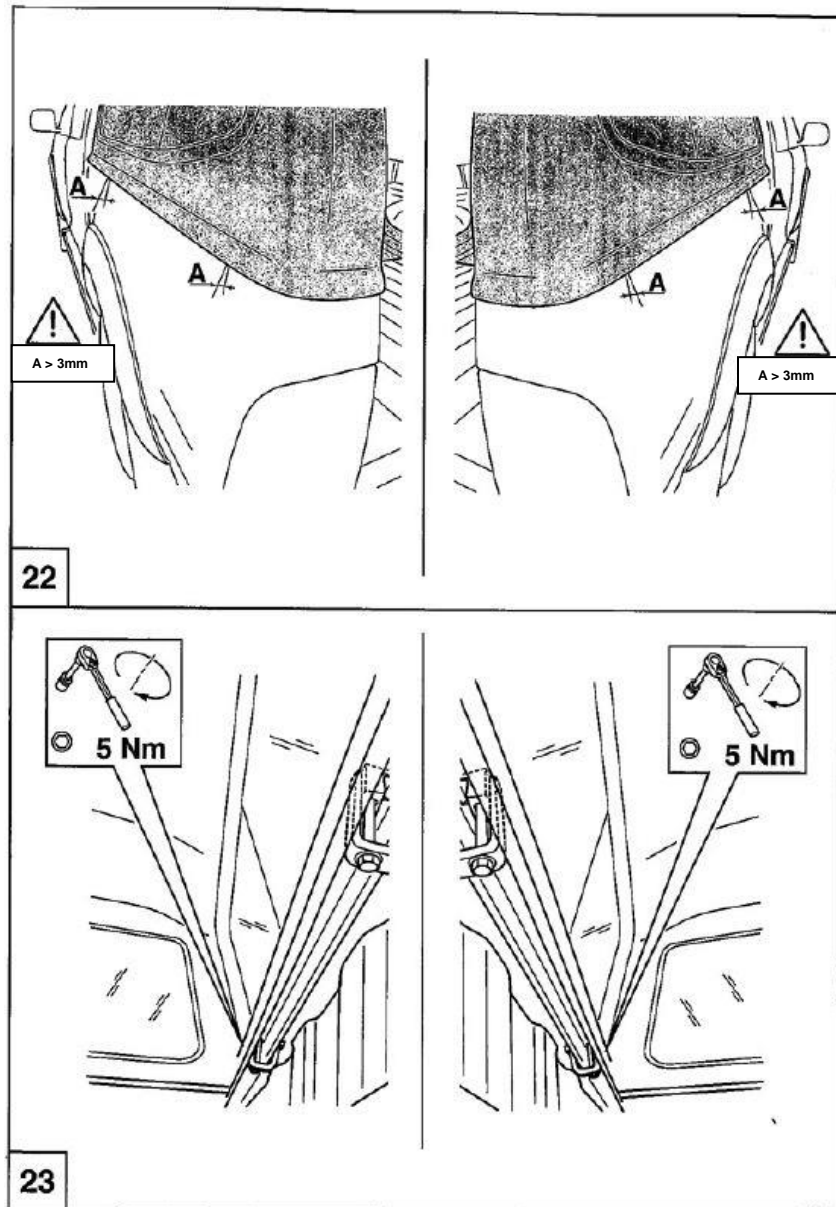












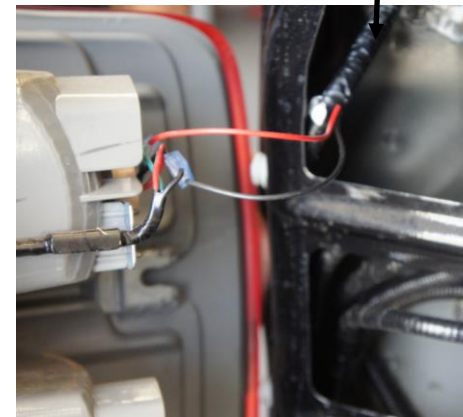
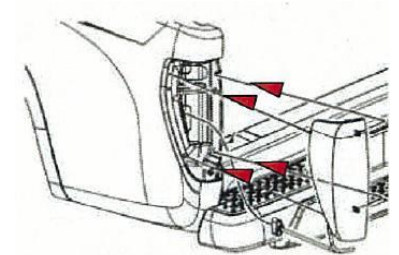
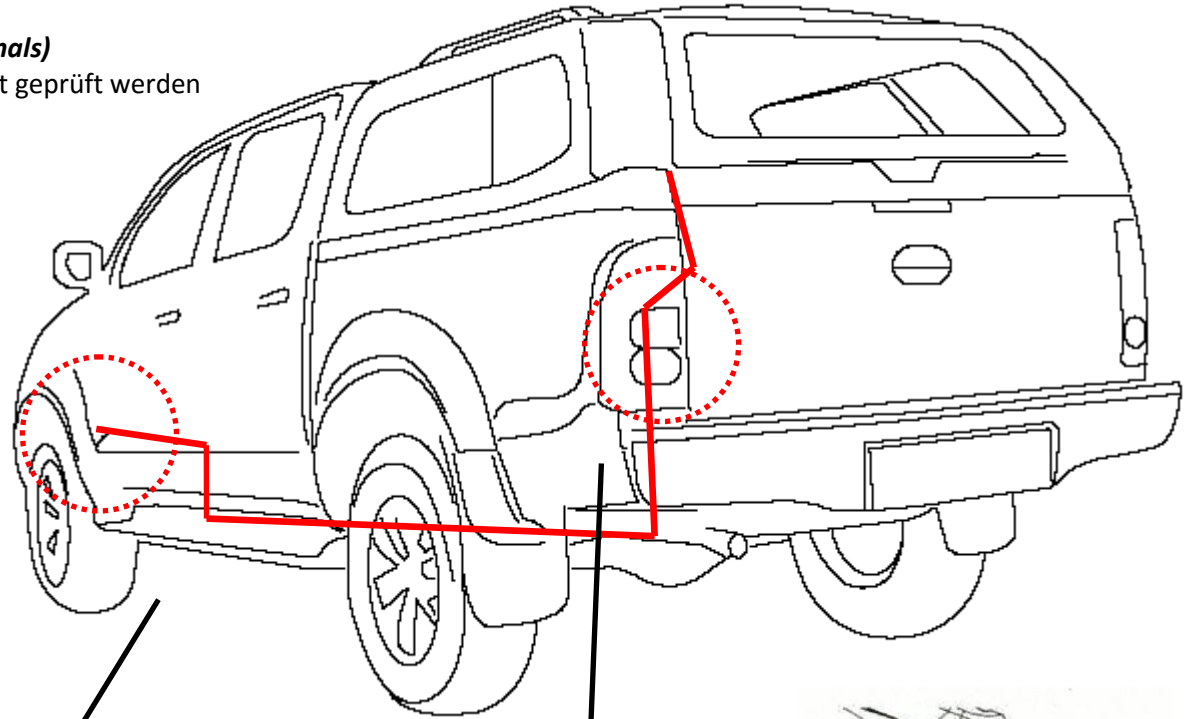
## Verlegung und Anschusss der Elektrik:

- **Nur durch Fachpersonal durchzuführen (only qualified professionals)**
- Keine Gewähr – alle Kabel müssen vor Anschlussmittels Messgerät geprüft werden  
(following datas must be checked before connection)

## Verlegung des Kabelstrang:

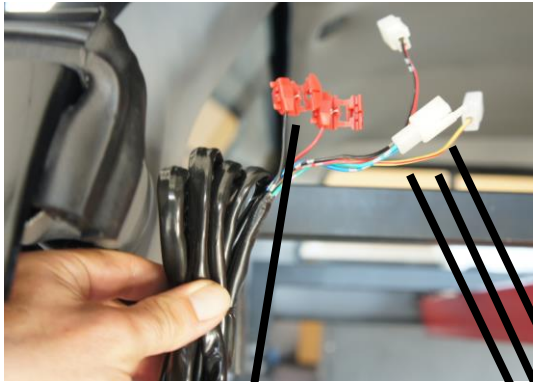
### Weg:

- über Rücklicht zum Leiterraumen
- 18mm Bohrung für Durchgang von Rücklichtkasten zur Ladefläche
- weiter entlang des Rahmens bis Fußraum unter Fahrersitz
- durch werksmäßig vorhandenes Loch in den Fußraum zu verlegen

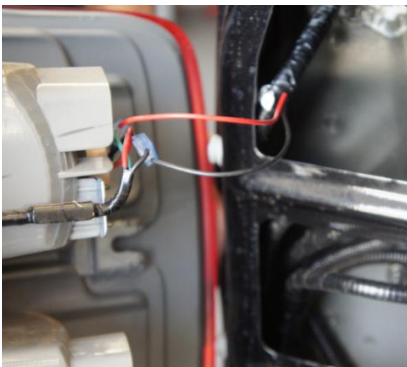


## Überblick der Anschlüsse:

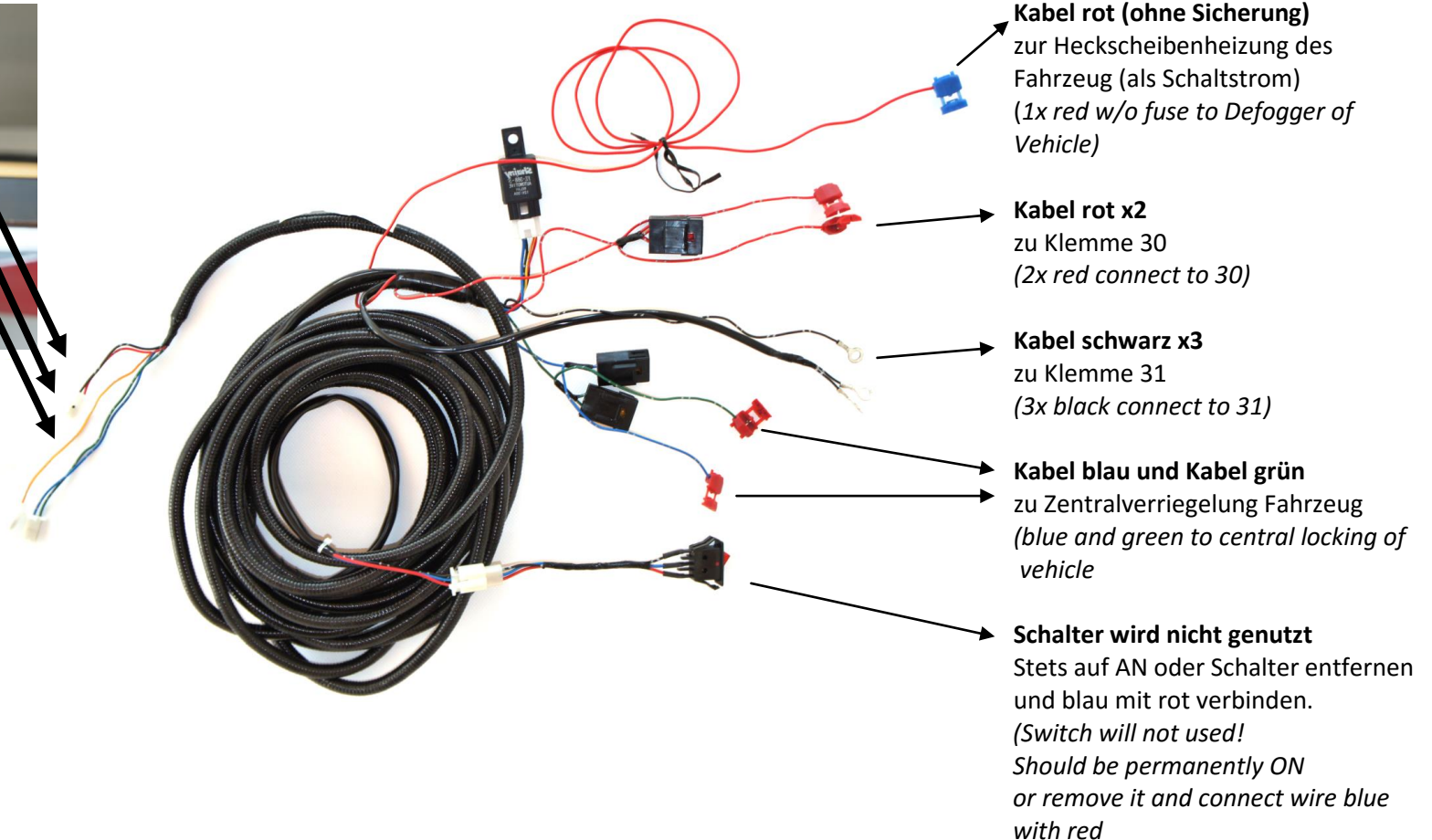
Verbindungsstelle am Hardtop:



**Anschluss Bremslicht**  
im linken Rücklicht des Fahrzeug  
(connection to 3.Brakelight  
in left rear light):

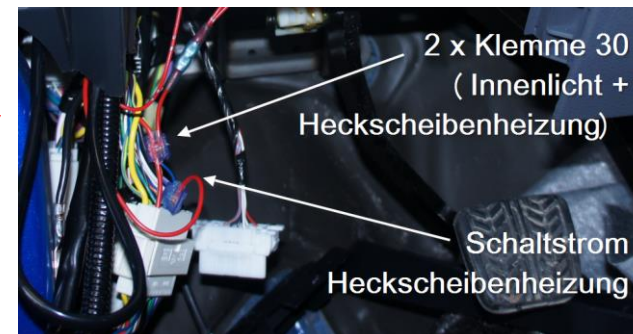
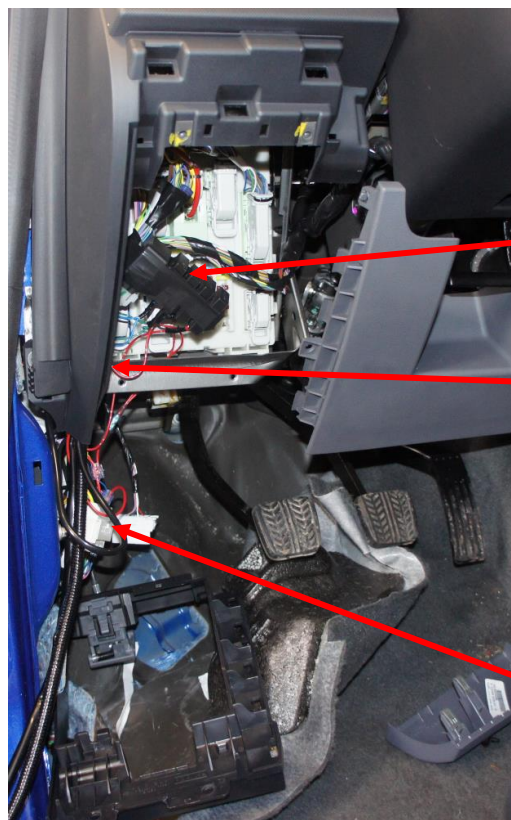


Kabelstrang zum Fahrzeug:





Modell 2012 bis 2015:

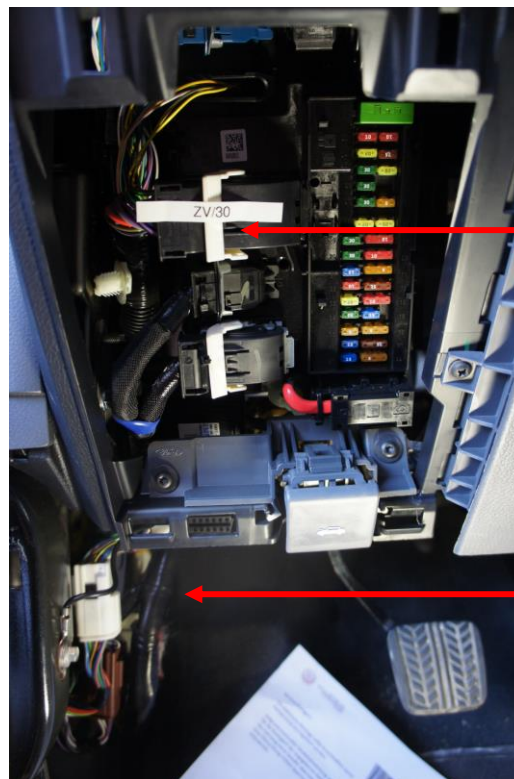


Anschlussplan: Modell 2012:

| Ort                 | Beschreibung        | Hardtop Kabel            | Ford Kabel                                       |
|---------------------|---------------------|--------------------------|--|
| Fahrerbereich links | Zentralverriegelung | blau                     | lila-grün (im Kabelstrang bei Sicherungskasten)  |
|                     |                     | grün                     | grau-braun (im Kabelstrang bei Sicherungskasten) |
|                     | Innenleuchte        | rot/silber gestreift     | rot (Stecker unten links)                        |
|                     |                     | schwarz/silber gestreift | Masse (Klemme 31)                                |
|                     | Heckscheibenheizung | rot/silber gestreift     | rot (Stecker unten links)                        |
|                     |                     | rot (Schaltstrom)        | blau (Stecker unten links)                       |
|                     |                     | schwarz/silber gestreift | Masse (Klemme 31)                                |
| Rücklicht           | Bremslicht          | rot                      | grün   |
|                     |                     | schwarz                  | schwarz Masse (Klemme 31)                        |



Modell 2016:



| Ort                 | Beschreibung        | Hardtop Kabel            | Ford Kabel          |
|---------------------|---------------------|--------------------------|---------------------|
| Fahrerbereich links | Zentralverriegelung | blau                     | grau-braun          |
|                     |                     | grün                     | lila grün           |
|                     | Innenleuchte        | rot (abgesichert)        | rot (Klemme 30)     |
|                     |                     | schwarz/silber gestreift | Masse (Klemme 31)   |
|                     | Heckscheibenheizung | rot abgesichert          | rot (Klemme 30)     |
|                     |                     | rot (ohne Sicherung)     | Grau                |
|                     |                     | schwarz                  | Klemme 31           |
| Rücklicht links     | Bremslicht          | rot                      | grün                |
|                     |                     | schwarz                  | schwarz (Klemme 31) |