



Heckklappenzentralverriegelung

Ford Ranger 2012>

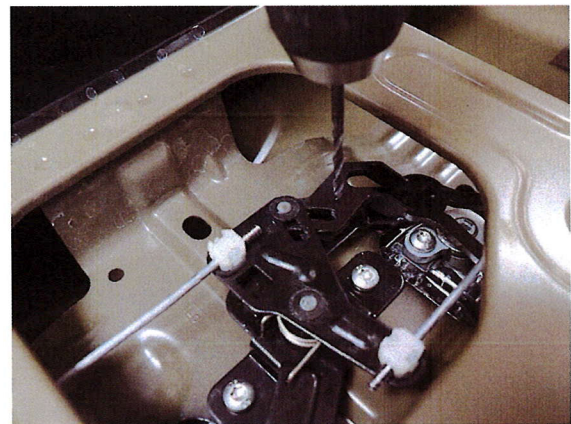
1) Bitte überprüfen Sie die Vollständigkeit der benötigten Teile vor der Installation:

- 1 x Stellmotor - 2 x lange Schrauben - 2 x 4mm Muttern - 2 x 5mm Muttern (Abstandsgeber)
- 1 x Stange
- 1 x Kabelbaum, 2 Kabelklemmen
- 8-10 x Kabelverbinder
- 1 x Kabelschlauch
- 1 x Schablone

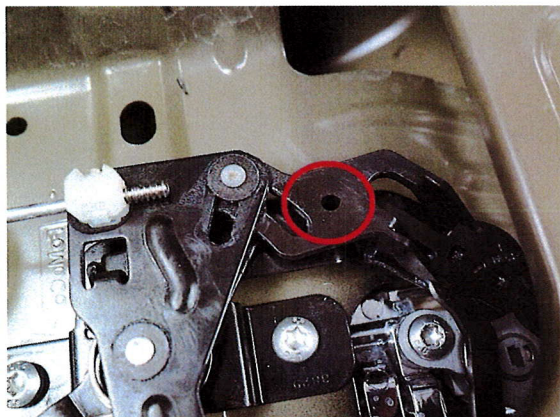
1) Öffnen Sie die Heckklappe, entfernen Sie die Metallplatte durch Lösen der Schrauben um an die dahinter liegende Schließung zu gelangen.



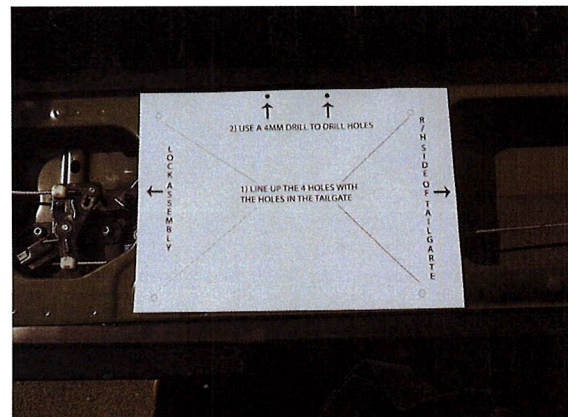
2) Bohren Sie ein 4mm Ø in den Schließmechanismus (wie abgebildet).



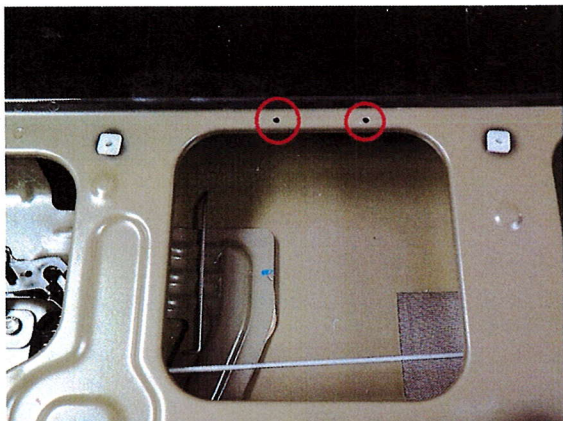
3) 4mm Bohrung in Schließmechanismus



4) Bohren Sie unter Verwendung der Schablone die beiden Löcher, um den Stellmotor zu befestigen.



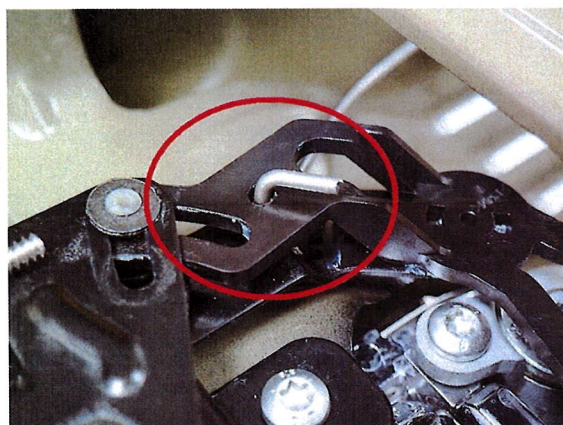
5) Bohrungen für die Befestigung des Stellmotors. Bitte benutzen Sie einen 4mm Bohrer für Metall.



6) Verbinden Sie die mitgelieferte Stange mit dem Stellmotor



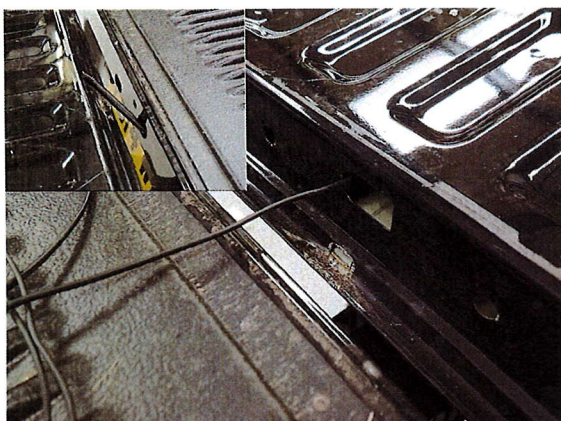
7) Verbinden Sie das andere Ende der Stange mit dem Schließmechanismus.



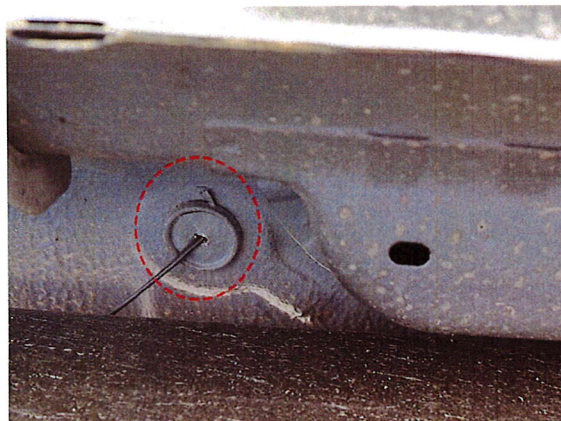
8) Befestigen Sie nun den Stellmotor. Bitte verwenden Sie die 5mm Muttern als Abstandsgeber auf der Oberseite des Stellmotors.



9) Führen Sie den Kabelbaum in die Heckklappe und verbinden ihn mit dem Stellmotor ROT an ROT und SCHWARZ an BLAU.



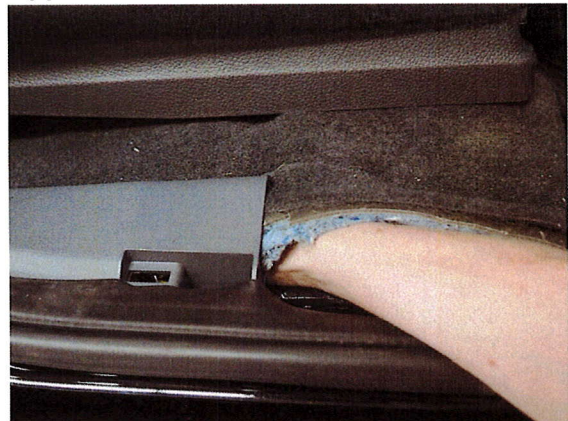
10) Führen Sie den Kabelbaum nun an der Fahrzeugunterseite bis in Höhe des Fahrersitzes, wo er durch eine vorhandene Öffnung in den Fahrgastraum geführt werden kann.**



11) Entfernen Sie die Fußleiste um Zugang zum Fahrzeugkabelbaum zu erhalten.



12) Ziehen Sie ggf. vorsichtig den Kabelbaum etwas unter der Teppichverkleidung hervor.

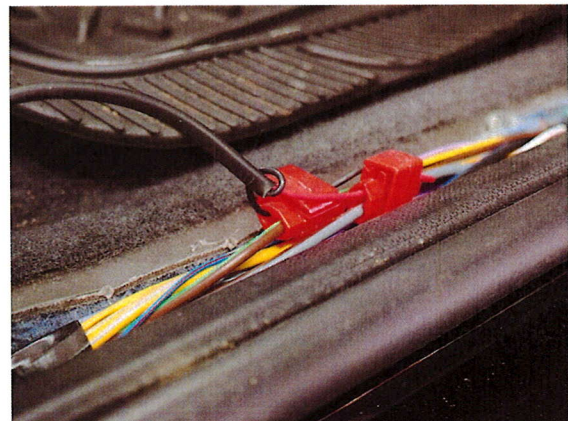


13) Verbinden Sie die Kabel wie folgt:

- ROT an GRAU mit BRAUNEN Streifen
- SCHWARZ an BRAUN mit GRÜNEN Streifen

14) Überprüfen Sie die Funktion durch Betätigen des AUF- & des ZU-Tasters Ihres Fahrzeugschlüssels.

15) Befestigen Sie anschließend die Abdeckplatte der Heckklappe.



*Wir empfehlen alle Kabelverbindungen mit Isolierband zu schützen. Versichern Sie sich ebenfalls, das der ZV-Kabelbaum nicht an Hitzequellen wie zum Beispiel Auspuffrohren etc. anliegt.

**** BITTE BEACHTEN SIE:**

Das 2016er Ford Ranger Facelift beinhaltet ein "Anti Hijack" System, bei dem unter anderem auch die Tankklappe des Fahrzeugs an die Zentralverriegelung angebunden ist. Sie können in diesem Fall den Kabelbaum an der Unterseite des Fahrzeugs bis zum fahrerseitigen, hinteren Radlauf führen. Lösen Sie die innere Radlaufverkleidung links vom Rad. Sollte sich hierbei die Falz des Radkastens etwas verbiegen, ist dies nicht schlimm. Dies lässt sich mit dem Handballen wieder in die Ausgangsposition streichen. Dahinter ist die Tankklappe und rechter Hand ein 2-poliger Stecker verborgen. Die beiden Kabel dieses Steckers sind für die ZV vorgesehen. Anschlüsse wie unter 13) beschrieben.



2) USE A 4MM DRILL TO DRILL HOLES



LOCK ASSEMBLY



R / H SIDE OF TAILGATE

1) LINE UP THE 4 HOLES WITH THE HOLES IN THE TAILGATE

Ford Ranger T6

